

LUCA ile Geleceğe Hazırsınız...

- Verileriniz TÜRMOB güvencesinde,
- Yedekleme derdiniz ortadan kalkar ve yalnızca işinize odaklanırsınız,
- Sürekli yenilenen yasal mevzuata anında ve tam uyumluluk,
- Yedekten geri alma işlemlerini bir dilekçe başvurusu ile destek ekibinden talep edebilme,
- Merkezi sistemin size sağladığı zaman ve mekandan bağımsız çalışabilme imkanı,
- Yalnızca internet bağlantısı olmasının yeterli olduğu tarayıcı ve işletim sistemi bağımsız çalışabilme, mobil bağlantılarla her cihazdan verilere erişilebilirlik,
- Muhasebe mesleğinde gelişen teknolojik yeniliklere hızla adapte olabilirlik.

LUCA Projesi, TÜRMOB (Türkiye Serbest Muhasebeci Mali Müşavirleri ve Yeminli Mali Müşavirler Odaları Birliği) – TESMER (Temel Eğitim ve Staj Merkezi) tarafından geliştirilmiş, Türkiye'nin ilk web tabanlı merkezi muhasebe sistemidir.

Türkiye'nin ilk ve tek web tabanlı merkezi muhasebe sistemi olan LUCA Projesi, Türkiye'deki tüm Serbest Muhasebeci Mali Müşavirler'in meslek icra ederken yaşadıkları ekonomik ve sosyal zorlukları kolaylıkla aşmalarını ve mesleklerini geleceğe yönelik olarak daha verimli icra edebilmelerini sağlamak üzere başlatılmış bir projedir. TÜRMOB'un bir meslek grubunun en üst birliği olarak, mesleğin gelişmesine katkı sağlamak, yazılım piyasasında yaşanan rekabetin meslek mensuplarına sürekli getirdiği ekonomik yükleri mümkün olduğunca azaltmak ve aynı zamanda meslek mensuplarının hızla ileri teknolojiyi kullanmasını sağlamak üzere geliştirdiği bu proje Türkiye'nin ekonomik ve teknolojik kalkınmasında da önemli bir itici güç olmuştur. Yapılan piyasa araştırmasında meslek mensuplarının yaşadıkları sıkıntılar dikkate alınarak, proje öncesi Ar-Ge sürecinde ihtiyaç belirlenmiş ve proje bu veriler ışığında geliştirilmiş ve başlatılmıştır. Bu düşüncelerle başlatılan proje, Türkiye'ye ve meslek grubuna çok önemli bir vizyon ve verimlilik katmıştır.

LUCA PROJE'SİNİ FARKLI KILAN UNSURLAR

TEKNOLOJİSİ

LUCA Projesi, teknoloji olarak WEB TABANLI kısmıyla aslında bildik görünen, ancak MERKEZİ olması sebebiyle çok önemli bir farklılık arz eden bir projedir. Dünya'daki bir çok büyük yazılım evi bu modele geçme hazırlıklarına henüz başlamışken TÜRMOB – TESMER kısa süre içinde bu teknolojiyi projesinde kullanmış ve bugün binlerce üye ve kullanıcıya hizmet verir hale gelmiştir.

Yazılımın servis olarak sunulması modeli kullanılarak geliştirilen LUCA Projesi'nde her yıl yenilenerek devam eden üyelik sistemi geçerlidir.

Tasarıma geçiş sürecinde yazılım içeriği ile ilgili hem meslek mensuplarının ve hem de içerik yöneticilerimizden danışmanlık hizmetleri alınmış, diğer ürünler incelenmiş ve fonksiyonel bir ürün olması çalışmalarını büyük bir ekiple gerçekleştirilmiştir.

LUCA Projesi teknolojisi ile Türkiye'de internet kullanımının yaygınlaşması, meslek mensuplarının teknolojiyi daha etkin kullanmaları ve Türkiye'de internet alt yapısının iyileştirilmesi konularında da ciddi katkı sağlamıştır.

MESLEK MENSUPLARINA SAĞLADIĞI AVANTAJLAR;

LUCA Projesi ile Türkiye'deki tüm meslek mensuplarının kullandığı yazılıma güvenmesi ve birçok maddi manevi yükten kurtulması sağlanmış, dolayısıyla meslek mensubunu mevcut işini daha iyi yönetebilir ve çözüm üretebilir konuma taşımıştır. Sistemin merkezi olması sayesinde mevzuat değişikliği ya da herhangi bir nedenle yazılımda yapılan güncellemeler kullanıcılara eş zamanlı ve ücretsiz olarak yansıtıldığından meslek mensuplarının zamandan ayrı olarak parasal maliyetlerinde ciddi azalmalar sağlanmıştır.

Bu projede uluslararası standartlara (UFRS) uygun ve her ülkede aynı anlamı taşıyan finansal rapor çıktılarının alınabilmesi ve kamu kurumlarına elektronik ortamda veri transferi yapılabilmesi sağlanmıştır.

Projenin SMMM'lere sağladığı avantajlar şöyle sıralanabilir;

- Zaman ve mekandan bağımsız çalışılabildiği ve her tür bilgiye hızla ulaşabildiği için daha fazla müşteriyle çalışabilme, (internetin bulunduğu her yerden merkezi bilgilere ulaşarak müşterisine hizmet verebilme özgürlüğü)
- Bilgi teknolojilerini kullanmak için yapmaları gereken donanım ve yazılım yatırımlarının en düşük düzeye indirilmesi, (merkezi sistem olduğu için, merkezi donanım ve yazılım iyileştirmeleri kullanıcılara hızla yansımakta ve yapılması gereken alt yapı yatırımları TÜRMÖB tarafından yapılmakta)

- Yedekleme merkezi olarak yapıldığı için meslek mensuplarının yedekleme maliyetlerinin tamamen ortadan kalkması ve verilerin güvenle saklanması,
- Sistemin içerisinde kendi arama motoru olan "LUCA mevzuat sitesi"nin olması nedeniyle, diğer mevzuat sitelerine ücret ödeyerek üye olma maliyetinin ortadan kalkması,
- Ürün bedeli kapsamında, versiyon yenileme, eğitim ve destek hizmetlerinin de veriliyor olması sayesinde çok ciddi bedeller ödemekten kurtulmaları,
- Kamu kuruluşlarına gönderilmesi gereken elektronik belgelerin rahatlıkla gönderilebilmesi,
- Meslek mensuplarının güven içinde çalışabiliyor olması, (sistemin TÜRMÖB denetiminde hem mevzuata uygun olarak hem de meslek mensuplarının talepleri doğrultusunda sürekli güncelleniyor olması,)
- Bu proje ile meslek mensubuna "UFRS" ye (uluslararası finansal raporlama sistemi) uyumlu olarak çalışabilme imkanının sağlanmış olması, (sistem geliştirilirken Ar-Ge çalışmaları) yapılmış ve sistem bu standartlara uygun olarak geliştirilmiştir.
- Sağlanan tüm maliyet avantajları ile meslek mensubunun ulusal ve uluslararası alanda rekabet edebilme gücünün artırılmış olması,

KULLANIM KOLAYLIKLARI

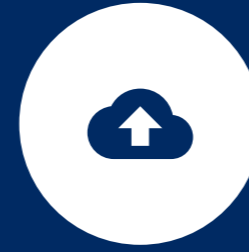
- Muhasebe standartlarına uygunluk,
- Windows standartlarında kullanabilme,
- İnternetin olduğu her yerden uygulamanın tüm bileşenlerine ulaşabilme,
- Modüller arası tam entegrasyon,
- Ek lisans almadan sınırsız kullanıcı tanımlama,
- Aynı anda birden fazla kullanıcının aynı firmada iş yapabilmesi,
- Ücretsiz kurulum ve destek,
- LUCA içerisinden mevzuata ulaşabilme,
- Meslek mensuplarının önerileri ile yarattıkları yazılım olması sebebiyle biz duygusunun gelişmesi
- İnteraktif eğitim ve destek.



Güvenlik

Sistem için en önemli konulardan birisi ise güvenlik olup, gerekli teknik alt yapıyı oluşturmak için alınması gereken tüm önlemler TÜRMÖB tarafından alınmıştır. Kullanıcıların şifreleri tek yönlü şifreleme yöntemi ile saklandığından ilgili kullanıcı dışında kimse tarafından okunamamaktadır. Diğer yandan sistem 128 bit SSL koruması altında olup, firewall ve anti virüs yazılımları ile güvenlik unsurlarını arttırmıştır. Sistem mimarisi J2EE teknolojileri kullanılarak geliştirilmiş, böylece bu teknolojinin sağladığı platform bağımsız çalışma, esneklik, geliştirilebilirlik ve güvenlik gibi önemli unsurlar sistemde yerini almıştır.

Güvenlik unsurlarının artırılması ve güncellenmesi konusunda da yazılım mühendislerimiz ve teknoloji danışmanlarımız tarafından gelişmeler izlenmekte ve gerekli güncellemeler yapılmaktadır.



Yedekleme

Sistemde yer alan bilgilerin yedeklenmesi TÜRMÖB tarafından ve merkezi olarak yapılmaktadır. Periyodik olarak alınan yedekler, farklı ortamlarda saklanmakta ve kullanıcının ayrıca yedekleme çalışması yapmasına gerek kalmamaktadır. Verilerin saklanması için gerekli güvenlik önlemleri de TÜRMÖB tarafından alınmakta ve sürekli olarak geliştirilmektedir.



OFF-LINE (İnternete Bağlı Olmadan) Çalışma

Off-line fonksiyonu sadece fiş girişlerinde kullanılabilen bir fonksiyondur.

Off-line fiş girişi, internete bağlanmadan kesintisiz çalışma imkanı sunmaktadır. Off-line fiş girişinde bilgiler bilgisayarınıza kaydedilmekte ve girilen bilgiler daha sonra merkezi sisteme aktarılmaktadır.

Sistem Gereksinimleri

İşletim Sistemi: İşletim sistemi minimum Windows XP (Professional veya Home Edition) SP2 veya sp3 olmalı. Vista Sp2 (Home Edition, Professional, Home Premium) , Windows 7, Windows 8 (Home Edition, Professional, Home Premium), Windows 10 versiyonları kullanılabilir.

Linux tabanlı işletim sistemlerinde de çalışma imkanı vardır;

Linux, Ubuntu, Pardus (TUBİTAK),

Apple işletim sistemlerinde de çalışma imkanı vardır;

Macintosh Bilgisayarlar için Mac OS X,

IPAD bilgisayar için Apple İOS

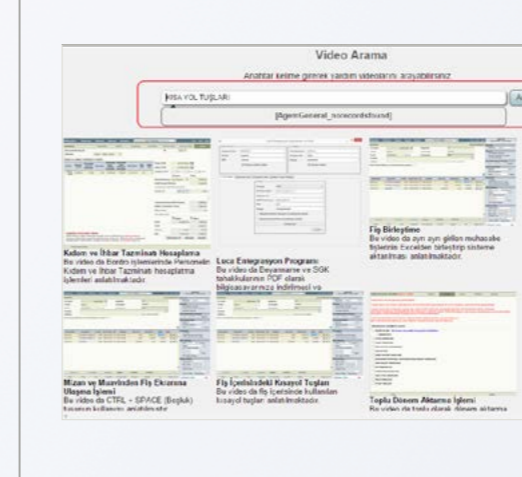
İOS yüklü olan I-Phone akıllı telefon ve Android işletim sistemli akıllı telefonlardan sisteme erişme imkanı vardır.

SİSTEMDE YER ALAN MENÜLER

 Genel Muhasebe	 İşletme Defteri
 Serbest Meslek Defteri	 Personel - Bordro



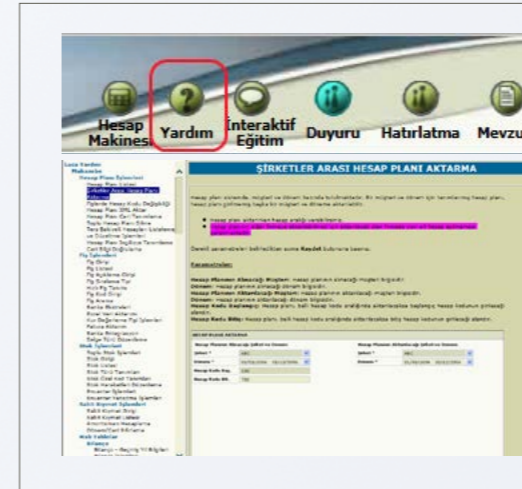
LUCA EĞİTİM ve YÖNLENDİRME ARAÇLARI



LUCA Video Yardım

Luca sisteminde kullanıcılara, istedikleri menülerde kendilerine yol gösterebilecek sesli ve görüntülü anlatım içeren eğitim videoları vardır.

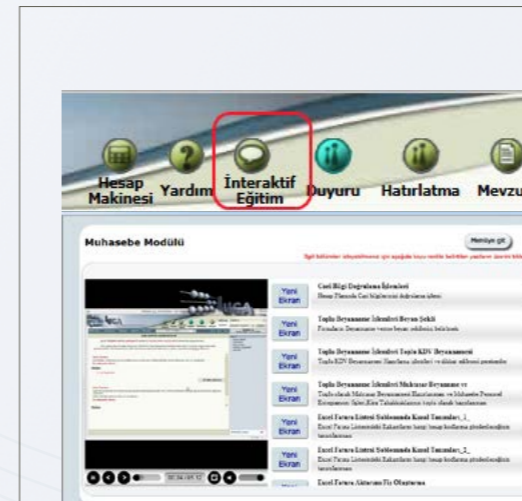
Anahtar kelimeleri yazarak istedikleri video anlatımına kısa yoldan ulaşabilirler.



Yardım

Sistem kullanıcıları; menüleri kullanırken takıldıkları bir yer olduğunda Yardım linkini tıklarlarsa, ilgili menünün yazılı dokümanına ulaşabiliyorlar.

Yardım modülü, program güncellendikçe paralel güncellenen son bilgilerle hazırlanmaktadır.



İnteraktif Eğitim

Sistem kullanıcıları; istedikleri zaman istedikleri menüde, ilgili menünün kullanımına ilişkin takıldıkları noktaları, sesli ve görüntülü bir anlatım yöntemiyle ekran karşısında izleyebilirler. Videoyu dinleyip istedikleri yerde durdurur, ekranı aşağıya alır, söz konusu kaydını yapar ve ekran görüntüsünü tekrar kaldığı yerden başlatabilirler.

İnteraktif eğitim, Luca Muhasebe yazılımını özellikle ilk kullanıcılar için programa uyum sağlamada oldukça yönlendirici olmaktadır.

SİSTEME İLK GİRİŞTE YAPILACAK İŞLEMLER

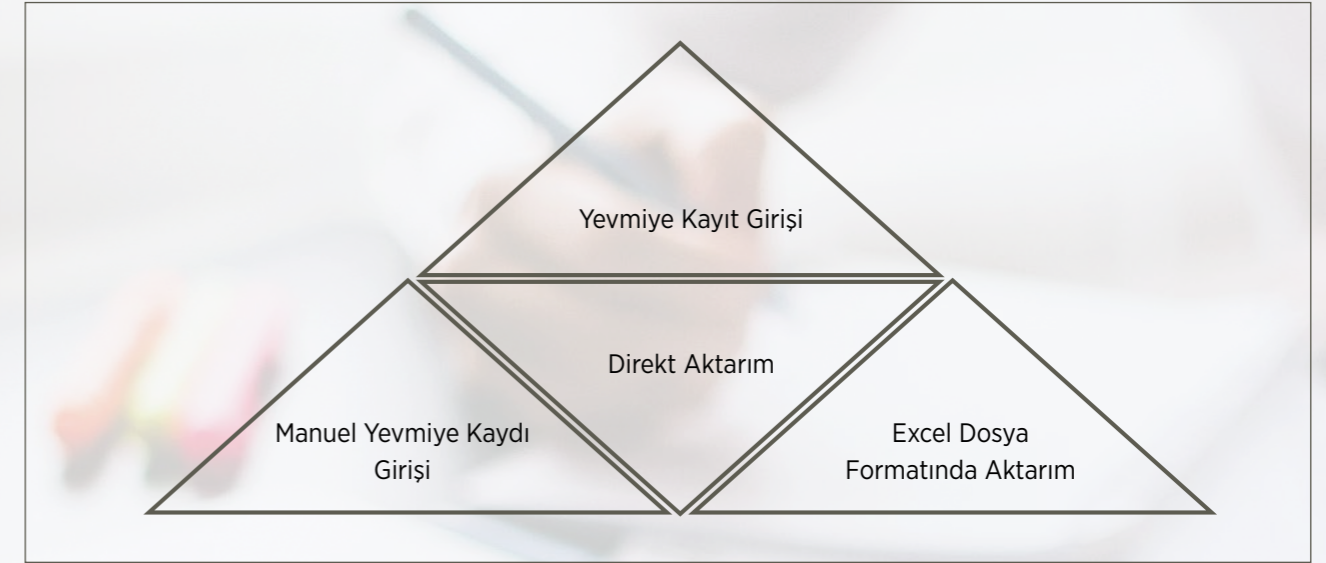
- Tarafımızca gönderilen şifreyi kullanıcı, kendisine özel belirleyeceği şifre ile değiştirir.
- Yönetici Modülünden tek tek Müşteri Kartları girişi yapılır. (Müşteri kart girişi yapmanın başka pratik yöntemleri de vardır. Detaylar, ilerleyen sayfalarda anlatılmıştır.)
- Müşteri kartlarına çalışma dönemleri açılır.

1. SINIF GENEL MUHASEBE MODÜLÜ

Firmalara ait tüm ticari belgelerin; mali müşavirlerin defter kayıtlarına uygun yevmiye maddeleri ile girişlerini sağlayan, yevmiye maddelerinden oluşan tüm resmi belgelerin, çeşitli formatlarda rapor olarak üretilmesine ve gerekli resmi dairelere gönderilmesine olanak sağlayan çeşitli menülerinin bulunduğu genel muhasebe modülüdür.

Genel Muhasebede Yapılacak İşlemler

- Hesap Planı Oluşturma
- Fiş Girişi (Yevmiye Maddelerini İşleme)
- Raporlar Üretme ve Diğer Çeşitli Menülerin Kullanımı
- Yansıtma Kayıtlarını Oluşturma
- Gelir Tablosu ve Bilanço
- Beyannameler
- Beyannamelerin Gönderimi
- Muhasebe ve Bordro modüllerinde pek çok işlemde Eksiklik ve Hatalı Kayıtları Gösteren İÇ KONTROL menüsü



Excel Dosya Formatında Diğer Yazılımlardan Aktarılabilecek İşlemler;

Direkt Aktarım Haricinde;

- Excelden Hesap Planı Aktarma
- Excelden Yevmiye Fişlerinin Aktarılması
- Excelden Ticari Yazılımlarda Kaydedilen Fatura Tutar, KDV, Matrah Tutarlarının Aktarılması
- Excelden Personel Kartlarının Aktarılması
- Excelden Personel AGİ Bilgilerinin Aktarılması
- Excelden Banka Ekstrelerinin Aktarılması
- Excelden Sabit Kıymet Kartlarının Aktarılması
- Excelden 2. Sınıf Firmalar için Fiş Aktarımları
- Excelden Stok Kartı Aktarımları

Manuel Yevmiye Kaydı Girişi

Pratik KDV Ayrıma Seçenekleri

o Hızlı Fiş Tanımlamaları (Mahsup Sihirbazı) ile Z RAPORU, Tevkifatlı Alış Satış Kayıtları, Dönem Sonu Karşılık Ayrım Kayıtları, KDV Mahsubu, Telefon, Elektrik Giderleri, Noter Makbuz Kaydı gibi pek çok aynı nitelik taşıyan gelir veya gider kayıtlarına önceden formül ve hesap kodları tanımlayarak hesap kodlarını borç veya alacak bakiyeleriyle sabitleyebilirsiniz. Her defasında fişe giriş yapıp hızlı fiş menüsünü aktif hale getirdiğinizde tek bir tutar girişi yaparak fişe aktar butonuna bastığınızda detaylı yevmiye satırları oluşturulur aynı zamanda BA veya BS formlarına da ilgili kayıtları göndermiş olursunuz.

o F Klavye Tuşları kullanımı ile hem KDV oranlarına ve hesap kodlarına, doğru kayıtlar atma imkanı hem de pratik yoldan BA veya BS formuna Cari Firma bilgilerini gönderme imkanına sahip olursunuz.

Yukarıda anlatılan iki yöntem ile yevmiye kayıtlarında matrahlar ile çok farklı oranlarda KDV bakiyeleri veya uyumsuz hesap kodları kaydetme riskiniz ortadan kalkar.

Fiş Girişinde Kısa Yol Tuşları

ALT + K	KAYDET
ALT + L	LİSTELE
ALT + Y	YENİ
ALT + T	TOPLU FİŞ GİRİŞİ
ALT + E	SATIR EKLE
ALT + S	SATIR SİL
ALT + 1	ÜST SATIRI KOPYALA
ALT + 2	ÜST SATIRDAN KOPYALA
ALT + 3	HESAP PLANINI KAPAT
ALT + 4	EVRAK NO, TARİH, AÇIKLAMA KOPYALA
CTRL +1,2,...,9,0	KISAYOL FİŞ AÇIKLAMA
KLAVYE AŞAĞI OK TUŞU	HESAP PLANINDAN HESABI; KOD, AD VE KİMLİK NUMARASINDAN ARAR
ALT + B	BAKİYEYİ KOPYALAMA
ALT + C	KASA KAPAT
ALT + H	FİŞİ KAPAT
ALT + A	HESAP BAKİYESİ AYLIK KAPAT
ALT + G	HESAP BAKİYESİ GENEL KAPAT
ALT + Z	KDV HESAPLAMA
ALT + V	KDV TUTARI KOPYALAMA (BİRDEN FAZLA KDV NİN TUTARLARINI TOPLAR)
ALT + X	KDV KAPAT
ALT + W	KDV DETAYI OLUŞTUR (MATRAHIN ÜZERİNE CARİ HS. İLE KAPATIR)
ALT + Q	KDV DETAYI OLUŞTUR (MATRAHIN ÜZERİNE KASA HS. İLE KAPATIR)
F3	BOŞ SATIR OLUŞTUR (MATRAHIN ÜZERİNE KDV EKLER)
F4	BOŞ SATIR OLUŞTUR (TOPLAM TUTARIN İÇİNDEN KDV AYIRIR)
F5	FİŞİ CARİ HS. İLE KAPATMA
F6	FİŞİ KASA HS. İLE KAPATMA
ALT + F9	MİZAN - MUAVİN DEFTER - FİŞ DETAYI
ALT + M	MUAVİN DEFTER
ALT + O	HESAP ÖZETİ
CTRL + F12	HESAP MAKİNESİ AÇMA
F10	HESAP PLANI CARİ HESAP TANIMLAMA
ESC	CARİ HESAP KODU PENCERESİNİ KAPATMA

Luca Yeni Ara Yüz Kısa Yol Tuşları

F1	ÖZEL KISA YOL (MUHASEBE HESAP SEÇİMİ HESAP MAKİNESİ)
CTRL + F6	FİRMALAR ARASI GEÇİŞ
CTRL + F7	TABLAR ARASI GEÇİŞ
ALT + Y	YENİ FİŞ
ALT + P	FİŞ YAZDIR
ALT + A	HESAP AYLIK KAPAT
ALT + H	FİŞ KAPAT
ALT + G	HESAP BAKİYESİ GENEL KAPAT
ALT + C	KASA KAPAT
CTRL + C	SATIRI KOPYALA
CTRL + V	SATIRI YAPIŞTIR
ALT + K	FİŞ KAYDETME
F3	FİŞ SİLME
ALT + E	SATIR EKLEME
ALT + S	SATIR SİLME
ALT + SOL	ÖNCEKİ FİŞ
ALT + SAĞ	SONRAKİ FİŞ
ALT + O	FİŞKOPYALA
ALT + M	AKTİF SATIR MUAVİN GETİR
CTRL + X	SATIR KES
ALT + B	BAKİYE KOPYALA
ALT + 2	ÜST SATIRDAN KOPYALA
ALT + 4	EVRAK NO, TARİH, AÇIKLAMA KOPYALA
ALT + 1	ÜST SATIRI KOPYALA
F6	CARİYE OTOMATİK KAPAT
F7	KDV AYIR %1
F8	KDV AYIR %8
F9	KDV AYIR %18
CTRL + SPACE	OTOMATİK KDV SATIRI
CTRL + E	EN SONA EKLE
SHIFT + TAB	ÖNCEKİ HÜCREYE GEÇİŞ

Fiş Girişinde Pratik Tuşlar, Pratik Kullanımlar ile Pop Up Pencere Aracılığı ile Menü Geçişleri

- o Fiş girişinde iken Mizan ve Muavin Defter ekranlarına hatta istenilen hesap koduna kayıtlı fişlere ve fiş detay kayıtlarına ulaşabilme ve döküm alabilme imkanı
- o Fiş kaydı tamamlandığında pratik yazdırma imkanı
- o Fiş kayıt esnasında Ad, Vergi No veya TC Kimlik No dan hesap kodu arama
- o Hesap Adını otomatik olarak açıklama alanına yansıtabilme
- o Mükerrer kayıtları tespit etme
- o Fiş Kategorilerine göre fiş listelerinde fişleri sınıflandırarak arama yapabilme özelliği ile fişlere daha kolay yoldan ulaşabilme
- o Fiş Kopyalama özelliği
- o Fişlerde eksik bırakılan bilgi giriş alanları için toplu kayıt atayabilme özelliği
- o Detaylı bilgilerle fiş listesinde fiş arama
- o Fiş kayıt esnasında fişten çıkmadan hesap planına yeni hesap kodu ekleme
- o Fiş girişi yaparken belirlenen gün aralıkları haricinde evrak tarihi girişine uyarı verilmesi

Cari Firma Hesap Bilgileri

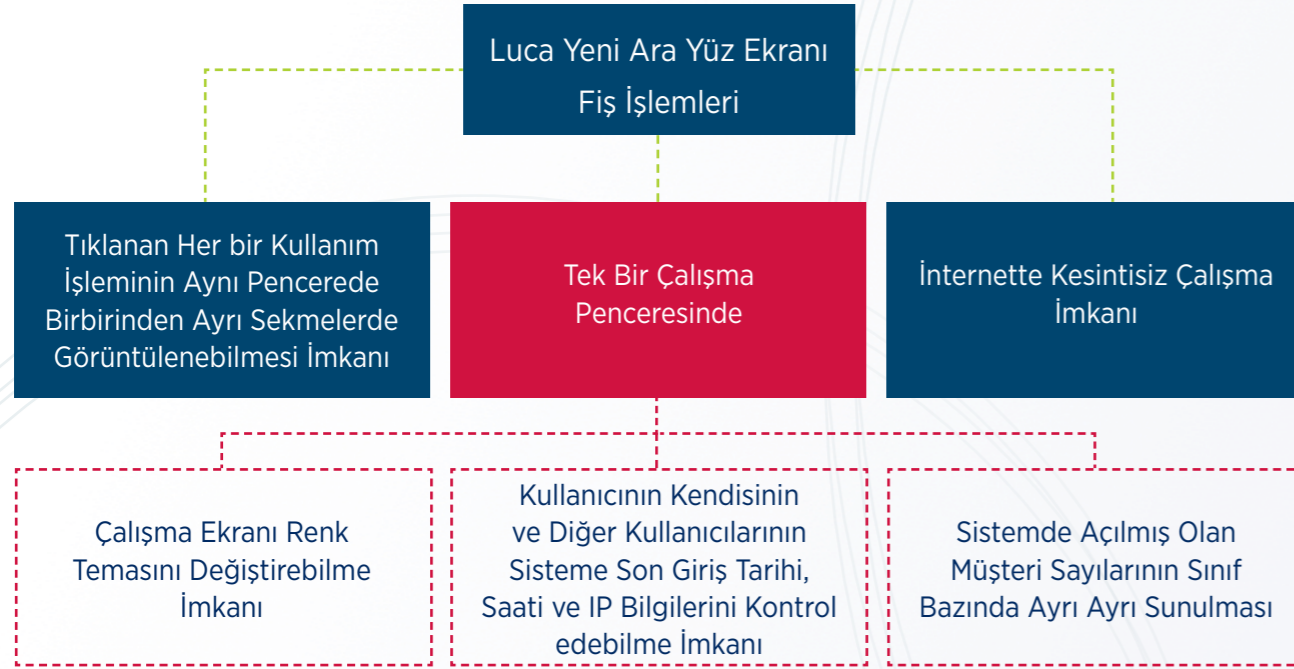
Fiş kayıt esnasında fişten çıkmadan Cari firma hesaplarına BA BS formunda, Muhtasar Beyanname arka yüzünde veya KDV Beyanname eklerinde kullanabilmek üzere;

- Adres, E Mail, Vergi veya TC Kimlik No, Vergi Dairesi bilgilerini ekleyebilme ve otomatik olarak beyanname ve form eklerine yansıtma özelliği
- Yukarıda bahsi geçen Cari Firma detay bilgilerini tek tuşla İnternette SORGULAMA ve bilgileri karşılaştırarak farklı bilgileri güncelleme

Fiş Girişinde Döviz Bakiyeleri

- o TL haricinde birden fazla döviz cinsi ile bakiye girme imkanı,
- o Hesap planında, mizanda ve muavin defterde birden fazla döviz cinsi ile bakiye takip ve raporlama imkanı
- o Dönem sonlarında kur değerlendirme fişlerini pratik yöntem ile (hesap kodu ve tarih aralığında Merkez Bankası veya Maliye Bakanlığı dönem sonu kurları dikkate alınarak) özel bir menüden oluşturabilme imkanı

Fiş Girişi Yaparken Ekran Değiştirmeden Yapılabilen Pratik Kullanımlar



- Pek Çok Fiş Kısa Yol Butonu ve Tuşları
- kopyala (CTRL+C), yapıştır (CTRL+V) ve kes (CTRL+X) özelliği ile seçili satırları ilgili fiş içerisine kopyalama veya farklı fiş içerisine kesip kopyalayabilme özelliği
- Seçili hesapların muavin kayıtlarına ulaşabilmek
- Muavin Kayıtlardan Rapor Çıktısı alabilmek
- Muavin Kayıtlardan ilgili hesabın istenilen tarih kaydının detayına ulaşabilmek
- Toplu işlenmiş olan Yevmiye kayıtlarını, tek tuşla evrak gün veya tarih bazında ayrı fişlere ayırabilme
- Mizan veya Muavin Defteri ekrana listeleme veya rapor çıktısı olarak alabilme imkanı
- Ekrana listelenen mizan kayıtlarından istenilen hesabın muavin kaydına ve muavin kaydından da ilgili günün detay yevmiye kayıtlarına ulaşabilme imkanı
- Proje Kodu ve Masraf Merkezi tanımlamaları ile gelir gider takibi
- KDV Beyannamesini veya BA - BS Formalarını ilgili ayda düzenleyebilme ve toplu beyanname için hazırlayabilme imkanı
- Fiş Kaydı sırasında uyarılar verebilme özelliği;
- BA BS Formaları için veya Beyanname eklerinde bildirebilmek için cari hesap detay bilgileri yoksa uyarı verebilme özelliği vb..
- Fiş log kayıtlarına ulaşarak ilgili fişin numarasıyla beraber hangi kullanıcının hangi tarihte fişi ekleyip sildiğini veya hangi bakiye ile güncellediğini takip edebilme imkanı
- F Klavye tuşlarına atanmış KDV Oranları ile Pratik Yöntemle KDV Ayırabilme özelliği
- Borç - Alacak tutarı hanesinde formül girişi yapabilme özelliği
- Fişte işlem yaparken fişi kaydetmeden fiş listesindeki sıradaki diğer fişleri kontrol edip ilgili fişe geri dönebilme ve yeni verilerle fişi kaydedebilme imkanı
- **İNTERNETTE KESİNTİSİZ ÇALIŞMA İMKANI;**
- Veri kaybını önlemek adına belirli saniyeler içerisinde muhasebe fişini otomatik olarak kayıt edebilme imkanı
- Elektrik Kesilmesi gibi **İNTERNET BAĞLANTISININ HERHANGİ BİR NEDENLE KESİLMESİ HALİNDE** fişin belirli bir dakika içinde kendiliğinden **TASLAK FİŞ** olarak kaydedilebilmesi ve internet bağlantısı yeniden kurulduğunda taslak halindeki fişi kaydedebilme imkanı.
- İnternet bağlantısında herhangi bir sorundan dolayı bir problem olduğunda uyarı penceresi açılabilmesi özelliği

Günlük Döviz Kurları				
Döviz	Alış Efektif	Satış Efektif	Alış	Satış
USD	3,85080	3,86620	3,85350	3,86040
EUR	4,47100	4,48900	4,47420	4,48220

Tarih: 10/11/2017

Lütfen çalışmak istediğiniz müşteriyi ve firmayı seçiniz.

Firma Listesi
SMMM

Dönem
2017

Listeyi yenilemek için [buraya](#) tıklayınız.

DÖNEM SEÇ

Son Giriş Yapan Diğer Kullanıcı

Kullanıcı	Son Giriş Bilgileriniz	Müşteri Sayısı
ÖMEHMET	Admin	2017
11/09/2017 19:10 - 82.222.60.207	11/10/2017 11:45 95.0.115.2	Bilanço: 2
Son Giriş Yapan Müşteri Listesi		İşletme: 2

Firma Seç DEMO-2017 x

Fiş Listesi x #00737 x #00733 x

Fiş Tarihi: 27/09/2017 Madde No: 544 Fiş Tipi: Mahsup

Fiş No: 00733 Fiş Durumu: Dengeli

Fiş Kodu: ALAT TEKSTİL TIC.LTD.ŞTİ.

Açıklama: ALAT TEKSTİL TIC.LTD.ŞTİ.

Hesap Kodu	Hesap Adı	Evrak No	Evrak Tarihi	B. T.	Açıklama	Borç
1 153.08.01	% 08 İsdv İli ticari mal	74751	27/09/2017	FT	ALAT TEKSTİL TIC.LTD.ŞTİ.	187,00
2 191.08	% 8 İNDİRİLECEK KDV	74751	27/09/2017	FT	ALAT TEKSTİL TIC.LTD.ŞTİ.	14,96
3 320.ALAT	Alat inşaat ve yapı malzemeleri tek...	74751	27/09/2017	FT	ALAT TEKSTİL TIC.LTD.ŞTİ.	0,00

FİŞ LİSTELEME KRİTERLERİ

- İlgili muhasebe fişinin hangi kullanıcı tarafından eklendiği veya hangi kullanıcı tarafından en son işlem yapıldığı bilgisini görüntüleyebilme imkanı
- Tek bir tuşla fişin içerisinde yer alan hareketleri görüntüleyebilme imkanı
- birden fazla muhasebe fişini, sekmeler halinde açabilme imkanı
- Fiş kayıtları arasında tüm kriterleri sıralama ve arama koşulları ile filtre uygulayabilme imkanı (artan, azalan, ...içeren ifade, boş olan ifade)
- Listeleme ekranında yer alacak fiş sayısını belirleyebilme imkanı

Fiş No	Fiş Tarihi	Fiş Tipi	Açıklama	Dengeli	Aktif	Borç	Alacak
00024				Dengeli	Aktif	60.000,00	60.000,00
00019				Dengeli	Aktif	1.000,00	1.000,00
00039				Dengeli	Aktif	50.500,00	50.500,00
00032				Dengeli	Aktif	1.010,00	1.010,00
00033				Dengeli	Aktif	1.080,00	1.080,00
00034				Dengeli	Aktif	6.480,00	6.480,00
00040				Dengeli	Aktif	50.500,00	50.500,00
00035				Dengeli	Aktif	70.800,00	70.800,00
00036				Dengeli	Aktif	59.000,00	59.000,00
00037				Dengeli	Aktif	11.800,00	11.800,00
00038				Dengeli	Aktif	5.900,00	5.900,00
00041	31/01/2016	Mahsup		Dengeli	Aktif	1.000,00	1.000,00
00043	31/01/2016	Mahsup		Dengeli	Aktif	1.000,00	1.000,00
00042	31/01/2016	Mahsup		Dengeli	Aktif	1.000,00	1.000,00
00026	28/01/2016	Mahsup		Dengeli	Aktif	5.000,00	5.000,00
00044	31/01/2016	Mahsup		Dengeli	Aktif	1.000,00	1.000,00
00020	22/01/2016	Mahsup		Dengeli	Aktif	6.000,00	6.000,00
00022	22/01/2016	Mahsup		Dengeli	Aktif	925,93	925,93
00021	22/01/2016	Mahsup		Dengeli	Aktif	925,93	925,93
00023	22/01/2016	Mahsup		Dengeli	Aktif	1.000,00	1.000,00
00025	26/01/2016	Mahsup		Dengeli	Aktif	100,00	100,00

FİŞ AYARLARI

- Fiş içerisinde yer alan sütunların yerlerini ve genişliğini değiştirebilme imkanı
- Fiş işlerken kullanılmayan ve yer almaması istenen alanların kaldırılabilmesi ile daha hızlı fiş girişi yapabilme imkanı
- Miktarlı fiş girişleri yapılıyorsa virgülden sonra Miktar hassasiyetlerini ayarlayabilme imkanı.
- Fiş işlerken KDV Dahil - Hariç işlem yapılabilmesini ayarlama imkanı
- Fişin başlık Açıklaması ve detay açıklamasının uzunluğunu belirleyerek raporlardaki açıklama alanı hassasiyetine göre maksimum alan belirlemesi yapabilme imkanı
- Fiş Girişlerinde hesap kodlarını sıralama ölçütünü isteğe göre ayarlayabilme imkanı
- Fiş girişlerinde gün tarihi ya da önceki ayın son günü seçimini yapabilme imkanı
- Fiş detayında ilgili hesap kodu seçildiğinde otomatik olarak açıklamaya hesap adının gelmesini sağlayabilme imkanı
- ENTER TUŞU ya da CTRL+SPACE kısa yolları kullanıldığında otomatik olarak KDV hesaplama işlemi gerçekleştirilme imkanı
- Fiş girişinde KDV Satırının otomatik açılmasını hatta KDV Hesabından sonra belgeye ait boş satır açılmasını sağlama imkanı
- E-Defter kullanıcıları için Kebir Hesaplarda Ödeme Yöntemi Tanımlama imkanı
- Fiş Ayarlarını ilgili şirket ya da tüm şirketler için belirleyebilme veya tüm firmalar için bu tanımları silebilme imkanı

Eski Fiş No	Yeni Fiş No	Kullanıcı Adı	İşlem	Tarih	Mesaj
00046	00046	Admin	Ekleme	03/05/2016	Fiş eklendi.
00046	00046	Admin	Güncelleme	03/05/2016	Fiş Tutar: 6.480,00 YTL ile güncellendi.
00046	-00046	Admin	Güncelleme	03/05/2016	Fiş Tutar: 6.480,00 YTL ile güncellendi.
00046	00034	Admin	Güncelleme	03/05/2016	Fiş Tutar: 6.480,00 YTL ile güncellendi.
00034	-00034	Admin	Güncelleme	03/05/2016	Fiş Tutar: 6.480,00 YTL ile güncellendi.
-00034	00034	Admin	Güncelleme	03/05/2016	Fiş Tutar: 6.480,00 YTL ile güncellendi.
00034	-00034	Admin	Güncelleme	03/05/2016	Fiş Tutar: 6.480,00 YTL ile güncellendi.
-00034	00034	Admin	Güncelleme	03/05/2016	Fiş Tutar: 6.480,00 YTL ile güncellendi.

SABİT KIYMET KARTLARI VE DÖNEMLİK AMORTİSMAN KAYITLARI

Sabit Kıymet Kartları, dışarıdan sisteme EXCEL dosya formatında aktarılabilir veya elle kart bilgileri girişi de yapılabilir

Sabit Kıymetlerin tümünün veya istenirse bir kısmının listelenerek yıllık, 3 er aylık, veya aylık düzenli dönemlerde otomatik olarak amortisman oranları hesaplanır ve yevmiye kayıtlarına otomatik aktarımı yapılabilir.

Demirbaşlara ait satış veya alış fişleri kayıtları da gider veya gelir kayıtlarında oluşturularak maliyet ve gelir kayıtları, beyannamelere otomatik yansıtılarak demirbaş kayıtlarına ilişkin tüm entegre işlemler tamamlanmış olur.

Sabit Kıymet Kartları

Dönemlik Amortisman Kayıtları Oluşturma

KDV Beyannamesi, Geçici Vergi Beyannamesine Demirbaşların Gelir ve Maliyet Entegrasyonu ve Amortisman Giderleri Entegrasyonu

PERSONEL BORDRO ENTEGRASYONU

Muhasebe / Personel Gelir - Gider Kayıtları

Personel	Bordro	Personel Ücret Gider - Gelir Kaydı	Muhtasar Beyanname Personel Kart Entegrasyonu
----------	--------	------------------------------------	---

Personellerin PERSONEL modülünde hesaplanmış bordro rakamlarından Gelir - Gider yevmiye kayıtlarında yer alması gereken kazanç - kesinti rakamlarını Muhasebe Modülünde ayrı bir menüden otomatik entegre edebilirsiniz.

Muhasebe Gelir - Gider kayıtlarına aktarılan personel bordro kazanç kesinti rakamları, Muhtasar Beyanname İŞÇİLİK kart ve kayıtlarını oluşturacaktır.

YANSITIMLAR VE BEYANNAME DÜZENLEME

Yevmiye Kayıtları	Dönemlik Yansıtma Fiş İşlemleri	Mali Tablo/ Beyanname Entegrasyonu
<ul style="list-style-type: none"> Gelir Kayıtları Maliyet Kayıtları 	<ul style="list-style-type: none"> Aylık 3 er aylık Yıllık 	<ul style="list-style-type: none"> Gelir Tablosu / Bilanço Geçici Vergi Beyannamesi Gelir / Kurumlar Vergisi Beyannamesi Kesin Mizan

Gelir / Maliyet yevmiye kayıtlarından yansıtma fişlerinin pratik oluşturulması ve mali tablolara, beyanname kayıtlarına dönemsel entegrasyonu.

Yansıtma menüsünde bir defalığına hesap gurubu tanımlaması yapılarak maliyet / gelir kayıtları dönemsel olarak yansıtma fişleriyle gelir tablosuna ve bilançoğa gönderilir.

Gelir tablosunun oluşması ile geçici vergi beyannamesinde KAR - ZARAR rakamları oluşur.

Bilançonun oluşması ile gelir / kurumlar vergisi beyannamesi KAR - ZARAR rakamları oluşur.

Gelir tablosu - Bilanço kapanış kayıtları da hızlı fiş vasıtasıyla, varsa karşılıkların ayrılmasıyla net kar rakamına ulaşılarak aktarılmış olur.

STOK KARTI TAKİBİ

Mali Müşavir Paketi kapsamında istenirse Stok Kartları oluşturulabilir. Yevmiye kayıtlarına stok kartları ile birlikte kayıt yapılarak envanter takibi yapılabilir.

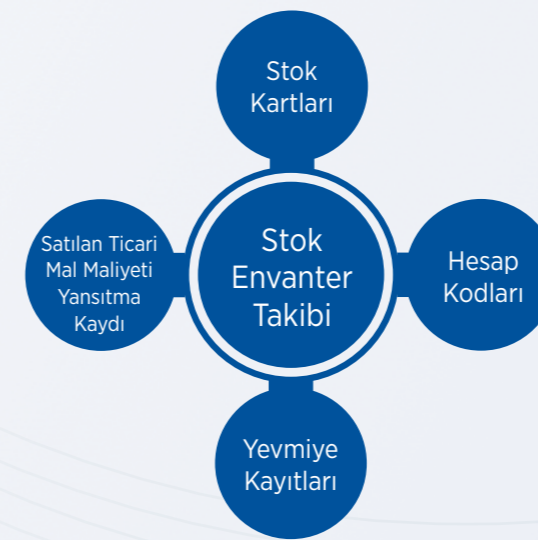
Çok sayıda stok kartlarınız varsa dışarıdan sisteme Excel dosya vasıtasıyla aktarabilirsiniz.

Stok kartlarının içine bir defalığına tanımlanacak olan alt hesaplarla yevmiye kayıtları girişi yapıldığında stok kartlarının hareketleri de yevmiye hesap kodları üzerinden oluşacak ve stoklara ilişkin aşağıda listelenen raporların takibini yapabilirsiniz.

Başlıca Stok Raporları;

- Alım Faturaları Dökümü
- Satış Faturaları Dökümü
- Stok Değer Raporu
- Stok Durum Raporu

Bu raporlardan hareketle "tarih ve belgelerle hangi stok kartlarınızın hareketleri hangi kayıtlarla oluşmuş?" bunun takibini yapabilirsiniz.



Ayrıca;

LİFO, FİFO, Tartılı Ortalama, Ağırlıklı (Hareketli) Ortalama yöntemlerinden istenilen yöntem seçilerek Envanter Yansıtma Kaydı (153-621)

Envanter Yansıtma Kayıtları																											
<p>Periyot: 01/01/2018 - 31/12/2018</p> <p>Yansıtma Yöntemi: LİFO</p> <p>Yansıtma Tarihi: 31/12/2018</p> <p>Yansıtma Miktarı: 153</p> <p>Maliyet Hesap Kodu: 621.01</p>																											
<table border="1"> <thead> <tr> <th>Personel</th> <th>Maliyet Adı</th> <th>Fiş No</th> <th>Stok Miktarı</th> <th>Stok Maliyeti</th> <th>Çıkan Miktar</th> <th>Fiş Maliyeti</th> <th>Stok</th> <th>Maliyet</th> </tr> </thead> <tbody> <tr> <td>10</td> <td>İnventar</td> <td>10</td> <td>10.000</td> <td>10.000.00</td> <td>10.000</td> <td>10.000.00</td> <td>0</td> <td>0.00</td> </tr> <tr> <td>10</td> <td>İnventar</td> <td>10</td> <td>10.000</td> <td>10.000.00</td> <td>10.000</td> <td>10.000.00</td> <td>0</td> <td>0.00</td> </tr> </tbody> </table>	Personel	Maliyet Adı	Fiş No	Stok Miktarı	Stok Maliyeti	Çıkan Miktar	Fiş Maliyeti	Stok	Maliyet	10	İnventar	10	10.000	10.000.00	10.000	10.000.00	0	0.00	10	İnventar	10	10.000	10.000.00	10.000	10.000.00	0	0.00
Personel	Maliyet Adı	Fiş No	Stok Miktarı	Stok Maliyeti	Çıkan Miktar	Fiş Maliyeti	Stok	Maliyet																			
10	İnventar	10	10.000	10.000.00	10.000	10.000.00	0	0.00																			
10	İnventar	10	10.000	10.000.00	10.000	10.000.00	0	0.00																			

FİNANS İSTATİSTİK

Anonim ve Limited Şirketler için Genel Kurul Evrakları ve Faaliyet Raporu Hazırlama

6102 Sayılı TTK 409.maddesinde anonim şirketlerin, 617.maddesinde de limited şirketlerin olağan genel kurullarının her faaliyet dönemi sonundan itibaren üç ay içinde yapılacağı hüküm altına alınmıştır.

Delaysıyla sistemden Genel Kurul için gerekli olan evrakların otomatik oluşturulması ve aynı zamanda Faaliyet raporuna temel teşkil eden Mali Analiz işlemleri (temel yorumları ile birlikte) bu modülde kullanımınızdadır.

Kredi Ödeme Planı

Çekilen Banka Kredilerinin Vade ve Faizleri ile Yıllara Yaygın Takibi

Çekilen Banka Kredilerinin Yevmiye Kayıtlarının tek ekrandan oluşturulması

Finansal Hesaplamalar

Adat Hesaplama

Reeskont Hesaplama

TFRS Değerleme Ölçütlerine Göre Finans Hesaplamaları

Basit İskonto Hesaplama

Bankalardan Çekilen Bireysel veya Ticari Kredilerin Takibi ve Yevmiye Kayıtlarının Oluşturulması

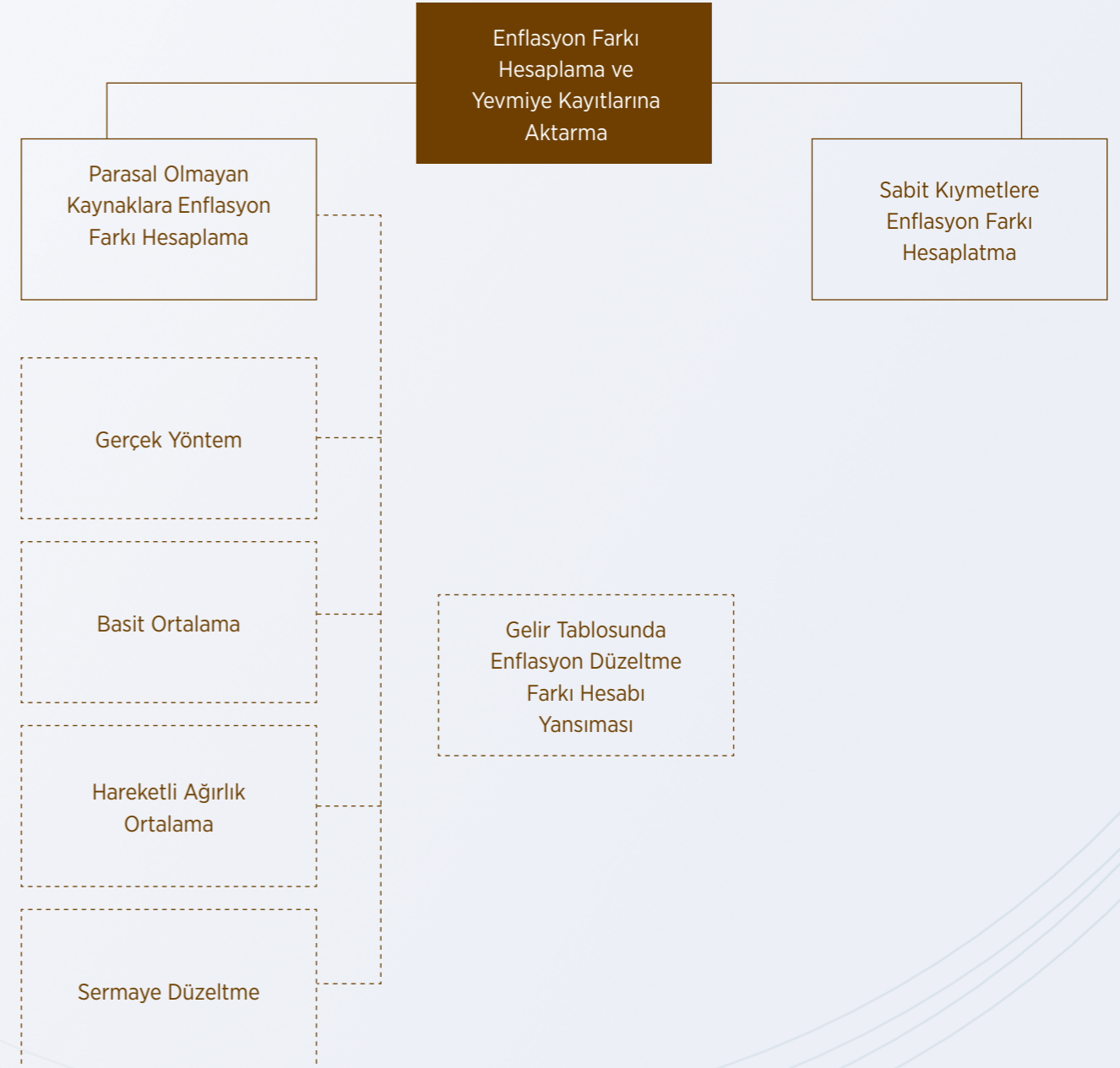
Vade ve faiz oranı tanımlayarak bankalardan çektiğiniz kredilerin bitiş tarihine kadar olan aylık ödemelerini takip edebileceğiniz ayrı bir menü vardır.

Bu menüden hem kredi çekildiği anda banka yevmiye kaydını hem de önümüzdeki aylarda ödenecek aylık taksitlerin yevmiye kayıtlarını oluşturabilirsiniz.

#	Ödeme Tarihi	Taksit Tutarı	Faiz	Anapara	KKDF	BSHV	Bakiye	Nakit Akışı
1	02/01/2011	323,22	129,00	322,42	23,83	7,93	9.667,38	323,22
2	02/02/2011	323,22	133,71	328,76	23,06	7,69	9.328,82	1.046,41
3	02/03/2011	323,22	148,33	345,22	22,25	7,42	8.983,60	1.569,61
4	02/04/2011	323,22	142,84	351,81	21,43	7,14	8.631,79	2.092,81
5	02/05/2011	323,22	137,25	358,52	20,59	6,86	8.273,27	2.616,01
6	02/06/2011	323,22	131,94	365,37	19,72	6,58	7.907,90	3.139,21
7	02/07/2011	323,22	126,74	372,33	18,86	6,29	7.538,97	3.662,41
8	02/08/2011	323,22	119,82	379,44	17,97	5,99	7.166,13	4.185,71
9	02/09/2011	323,22	113,78	386,68	17,07	5,69	6.789,45	4.708,91
10	02/10/2011	323,22	107,63	394,06	16,15	5,38	6.409,39	5.232,11
11	02/11/2011	323,22	101,37	401,57	15,21	5,07	6.025,62	5.755,31
12	02/12/2011	323,22	94,98	409,24	14,25	4,75	5.638,98	6.278,51
13	02/01/2012	323,22	88,48	417,05	13,27	4,42	5.249,53	6.801,71
14	02/02/2012	323,22	81,85	425,00	12,28	4,09	4.857,24	7.325,01
TOPLAM :		12.557,28	2.130,99	10.000,00	319,47	106,56		

ENFLASYON MUHASEBESİ

Özellikle kuyumcular gibi enflasyon muhasebesini kullanan meslek mensupları, her dönem düzenli olarak TÜİK' ten sistemimize aktardığımız enflasyon düzeltme veya taşıma katsayıları ile parasal olmayan kaynaklarına ve sermaye hesaplarına enflasyon farkı hesaplayabilir ve yevmiye kayıtlarına aktarabilirler.



Hesaplanan enflasyon farkları, yevmiye kaydı aracılığı ile gelir tablosuna kadar yansıtılmaktadır.

Cari dönemde alınan demirbaşlara da; sisteme düzenli yüklenen düzeltme / taşıma katsayıları vasıtasıyla enflasyon farkı hesaplanabilir ve otomatik olarak yevmiye kayıtlarına yansıtılabilir.

OTOMATİK ENTEGRE KAYITLAR

Geliştirdiğimiz bazı özel entegre uygulamalarımızla dışarıdan faturalar ticari yazılımlarımıza, ticari yazılımlarımızdan da Luca Mali Müşavir Paketine yevmiye kayıtları kolaylıkla aktarılabilmektedir.

Aynı zamanda akıllı yazar kasa entegrasyon uygulamalarımız ile z raporları ve perakende fişlerini, Luca Mali Müşavir Paketinde yevmiye kayıtları dahiline alabilmekteyiz.

Muhasebe Yevmiye Kayıtlarının Oluşması

Luca Ticari Yazılımlara Aktarım

Direkt Entegrasyon



Yeni Nesil Akıllı
Yazarkasa
Entegrasyonu



Turizm
Entegrasyonu



Ülker Bayileri
Fatura
Entegrasyonu

DİKEY PAZAR ENTEGRASYONLARI

- Isuzu Bayileri Fatura Entegrasyonu
- DKS Entegrasyonu (Doğa Koleji Kayıt Sistemi)

XML DOSYA TRANSFERİ YOLU İLE FATURALARIN AKTARIMI

- Nissan Bayii
- Toyota
- Coca Cola
- Efes Pilsen
- Rent A Car
- British Council

LUCA Akıllı Entegrasyon Noktası

Yeni nesil akıllı yazar kasa sistemi ve LUCA entegrasyonu sayesinde hem pos işlemleri hem de akıllı yazar kasanın sunabildiği tüm hizmetleri tek bir işlemde bir arada sunuyor olacağız. Bu sayede oldukça büyük bir kolaylık sağlayan akıllı pos cihazları sayesinde;

Akıllı Entegrasyon Noktası ile Z Raporları ve Yazar Kasa Satış Fişleri nin online olarak sisteme aktarımı;

- LUCA' nın Akıllı Entegrasyon Uygulaması Sayesinde Birçok Akıllı Yazar Kasa Cihazından,
- Online olarak,
- Tam Entegre Yöntemi İle,
- Doğrudan Doğruya Mali Verilerin Aktarılması ve
- Muhasebe Kayıtlarının Otomatik Oluşması Sağlanmaktadır.

File No	Rapor No	Tarih	Genel KDV	Genel Toplam	Hub.Fiy.No
00	Z Raporu Fiy Kasa				
00	KDV Oran	KDV Tutar	KDV Tutar HK	KDV Matrah	KDV Matrah HK
1	1	5.41		541.34	
2	2	1.40		14.00	
3	3	31.49		314.90	
18	18	11.30		113.00	
Nakit			2.045.06	Nakit H. K.	
Kredi			236.78	Kredi H. K.	
Fiy Yınsama				Balçe Yans	
Fiy Tarih			16/11/2014	Fiy Açıklama	
Kasa Hesapları Birleştir				Kredi Hesapları Birleştir	
KDV Hesapları Birleştir				KDV Matrah Hes. Birleştir	

Otomatik Katılımlı Bireysel Emeklilik Entegrasyonu

Luca ve İşNet tarafından geliştirilen DİJİTALEKOSİSTEM sayesinde anlaşmalı olan BES firmalarına gönderilecek olan veriler online olarak iletilecektir.

İlgili hizmet ücretsiz olarak sunulacak olup, anlaşmalı sigorta firmaları ile çalışan mükelleflerin İşNet ile hizmet protokolü yapması gerekecektir



Şirket Adı	Şirket No	Şirket Adı	Şirket No
000001	000001	000001	000001
000002	000002	000002	000002
000003	000003	000003	000003
000004	000004	000004	000004
000005	000005	000005	000005
000006	000006	000006	000006

PERSONEL – BORDRO PRATİK İŞLEMLER

Müşteriler Altına Birden Fazla İşyeri Kartı Tanımla Seçeneği

- İşyerleri Arasında Pratik Yoldan Personel Aktarma
- İşyeri Bazında Ayrı Ayrı Muhtasar Beyanname Düzenleme Seçeneği

Personel Kartlarında Kanun Numaraları Seçimi

- SGK veya Gelir Vergisi İstisnası İçeren Farklı Kanun Numaralarının, Geçerlilik Tarihlerine Göre, Doğru İstisna Rakamları ile Bordro Kayıtlarına Aktarılması
- Bordro Kayıtlarına Aktarılan Gelir Vergisi İstisnası İçeren Kanun Numaralarından Personel Bilgilerinin, Muhtasar Beyannameye Doğru Aktarılması
- İşyerinin Borçlu Olduğu Aylarda Personel Kartlarında Kanun Numaralarının Tek Tek Güncellenmesine Gerek Olmadan Pratik Yoldan Bordroyu Teşviksiz Hesaplama İmkani

Kıdem ve İhbar Tazminatlarının Pratik Yoldan Hesaplanması

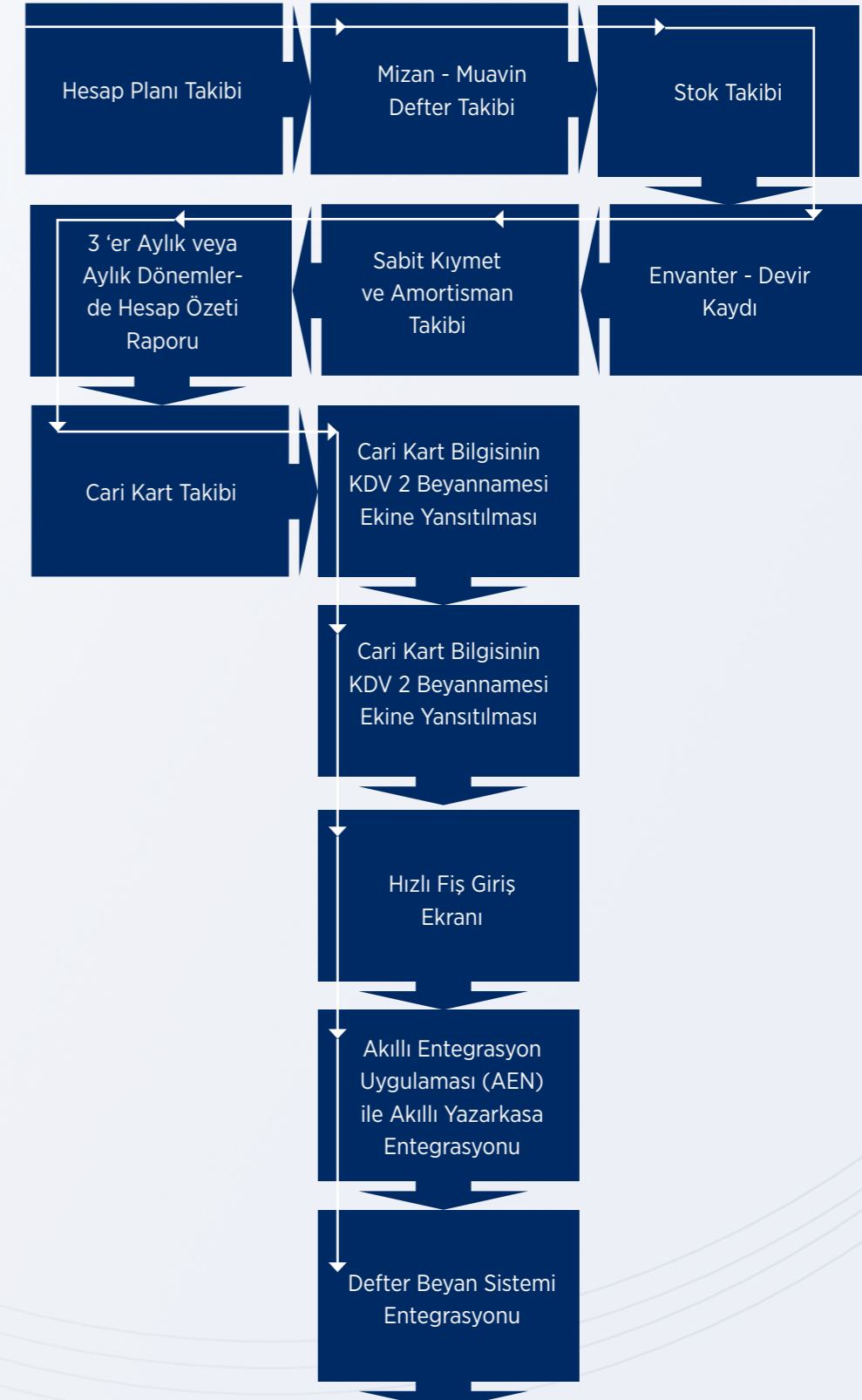
- Personel Giriş ve Çıkış Tarihlerini Elle Değiştirerek Kıdem veya İhbar Tazminatı Hesaplama İmkani
- Hesaplanan Kıdem veya İhbar Tazminatı Rakamlarını Bordroya Yansıtma

Bordro Hesaplama

- Personel Bordrosuna Toplu Puantaj Atama
- Tek Puantaj ile Personele Özel Bordro Hesaplama
- Takvimli Puantaj ile Ay Günlerine Özel Eksik Gün veya Ek Kazanç Hesaplama
- Merkezi Sistemde Düzenli Katsayı Güncellemeleri ile %100 Doğru Bordro Hesaplama
- Personele Saatlik, Günlük veya Aylık Ücretlerle Bordro Hesaplama
- Personele Dövizli Maaş Hesaplatma İmkani
- SGK Standartlarında Doğru Puantaj veya Eksik Gün Bilgileri ile %100 Doğru Bordro Hesaplama

Ve Daha Pek Çok Hesaplama ve Raporlama Modülü ile Birlikte Personel Modülü

İKİNCİ SINIF İŞLETME DEFTERİ / SERBEST MESLEK DEFTERİ



Akıllı Entegrasyon Noktası ile Z Raporları ve Yazar Kasa Satış Fişlerinin online olarak sisteme aktarımı

İşletme Defteri / Serbest Meslek Defteri Hesap Özeti

OCAK - 2017 --- EYLÜL - 2017		İŞLETME DEFTERİ HESAP ÖZETİ	
Dönem Başı Mevcudu	0,00	Dönem Sonu Mevcudu	0,00
Emtia Stoklar	0,00	Emtia Stoklar	0,00
Diğer Stoklar	0,00	Diğer Stoklar	0,00
Dönem İçi Net Alışlar	102.593,12	Dönem İçi Net Satışlar	250.211,61
Dönem İçi Alışlar	102.593,12	Dönem İçi Satışlar	250.211,61
Alyı İade(-)	0,00	Satış İade(-)	0,00
Dönem İçi Net Giderler	9.445,41	Dönem İçi Kredili Satış	197.844,06
Diğer Giderler	9.445,41	Dönem İçi Net Gelirler	26.538,02
Diğer Gider İadeleri(-)	0,00	Diğer Gelirler	26.538,02
Demirbaş Alyı Giderleri	0,00	Diğer Gelir İadeleri(-)	0,00
Toplam Amortisman	0,00	Dönem İçi Diğer Kredili Satış	0,00
Demirbaş Satış Gelirleri	0,00		
Gider Ara Toplam	112.038,53	Gelir Ara Toplam	276.769,64
Kar	164.731,11	Zarar	0,00
Gider Genel Toplam	276.769,64	Gelir Genel Toplam	276.769,64

Tüm işlemler yapıldıktan sonra İşletme Defteri / Serbest Meslek Defteri Hesap Özeti sistemi tarafından otomatik olarak hazırlanır.

Serbest Meslek Makbuzu Fiş İşlemleri

SERBEST MESLEK MAKBUZU MÜŞTERİ LİSTESİ									
Fiş No	Müşteri Adı	Dönem Baş.	Brüt Tutar	Net Tutar	KDV Oran	KDV Tutar	Stopaj Oran	Stopaj Tutar	Sınıf
✓	AHMET		0,00	0,00	% 18 ▼	0,00	20	0,00	
✓	AYHAN		500,00	490,00	% 18 ▼	90,00	20	100,00	
✓	AYDIN		0,00	0,00	% 18 ▼	0,00	20	0,00	
✓	DENEME		0,00	0,00	% 18 ▼	0,00	20	0,00	
✓	DENEME		2.500,00	2.420,00	% 18 ▼	620,00	20	700,00	
✓	EEKE		0,00	0,00	% 18 ▼	0,00	20	0,00	
✓	EMRE		0,00	0,00	% 18 ▼	0,00	20	0,00	
✓	GE		0,00	0,00	% 18 ▼	0,00	20	0,00	
✓	HINDIHMED		0,00	0,00	% 18 ▼	0,00	20	0,00	
✓	MKK KAYIT		0,00	0,00	% 18 ▼	0,00	20	0,00	
✓	PLAZA CLUBE		500,00	490,00	% 18 ▼	90,00	20	100,00	
✓	VPS SÜVİÇÜ		122,03	119,59	% 18 ▼	21,97	20	24,41	
✓	VPS SÜVİÇÜ		255,10	250,00	% 18 ▼	45,92	20	51,02	
			4.877,13	4.776,59		877,89		975,43	

tevkifat bilgilerinin her 3 aylık dönemde düzenli olarak yansıtılmasını sağlamak.

* Müşterilerin muhtasar beyannamesinde otomatik olarak 022 kod kaydını oluşturur.

Kendi firma kartınızı eğer serbest meslek defteri firma kartı olarak açarsanız pek çok entegre işlemi aynı anda tek bir tuşla gerçekleştirme imkanına sahip olursunuz.

serbest meslek defteri entegre işlemleri;

tek bir menüden smmm makbuz fişinin kesilmesiyle birlikte;

* Mali Müşavir defterinde gelir listesinde ilgili firma için gelir kaydı yaratmak

* Mali Müşavirin firmasının gider listesinde SMMM makbuzu gider kaydı yaratmak

* Mali Müşavirin gelir vergisi ve geçici vergi beyannamelerinde kesinti yapılan mükellef

Serbest Meslek Makbuzu Dökümü

Mali Müşavir, Luca da firmalarına kesmiş olduğu serbest meslek makbuzlarını, bilgisayarına indireceği bir program aracılığı ile istediği kağıt ebatına uygun olarak dizayn edebilir ve yazıcıdan çıktı alabilir.

Mali Müşavir, matbaaya önceden bastırılmış olduğu SMMM Makbuzuna uygun tasarımı Luca sisteminde yapabileceği gibi Luca'nın default tanımlanmış olan şablonlarına uygun bir tasarımı da matbaaya referans gösterebilir.

KURUMLARLA ENTEGRASYON İŞLEMLERİ

Gelir İdaresi Başkanlığı

- Luca Sisteminde Otomatik Firma Kartı Kurulumu
- Toplu Beyanname Gönderilmesi
- Beyanname Onaylama ve Tahakkukların İndirilmesi
- Beyanname Takip Sistemi ile Gönderilen Beyannamelerin Sorgulanması
- Tahakkukların Düzenli Aralıklarla Sitemde Takibi ve Firmalara Mail Yönlendirilmesi
- POS Bilgileri Sorgulama (MM Şifresi ile veya Firmaların Şifreleri ile)
- KDV İade Talebi Listelerinin KDV Beyannamesi Ekinde Gönderilmesi
- GİB Borç Sorgulama
- Vergi Levhası Sorgulama
- E - Tebligat Sorgulama
- 2004-13 Sayılı Genelge Gereğince Resen Terk Ettirilen Mükelleflere Ait Sorgulama

TÜİK

- Yıllık İş İstatistikleri Sanayi ve Hizmet Soru Kağıdı Gönderimi
- Enflasyon Düzeltme ve Taşıma Katsayıları Sisteme Aktarımı

Noterler Birliği

- Defterlerin Açılış Noter Yazıları Gönderimi

SGK

- Aylık Bildirgelerin Toplu Gönderilmesi ve Onaylanması
- Onaylanmış Aylık Bildirgelerin Düzenli Aralıklarla Takibi ve Firmalara Mail Gönderilmesi
- İşe Giriş Çıkış Bildirgelerinin Toplu Gönderilmesi ve Onaylanması
- İşe Giriş Çıkış Belgesi Görüntüleme ve Kaydetme
- Gönderilmiş Bildirgelerden Luca Sisteminde Personel Kartlarının Otomatik Oluşturulması
- Raporlu Personel Sorgulama ve Raporlu Personel Bilgisini Luca Bordroya Entegre etme
- Personelin Gönderilen Aylık Bildirgeden Bordro Gün Kontrolü
- Personel Adres Bilgilerini Sorgulama, Kontrol Etme ve Güncelleme İşlemleri
- İŞKUR İşbaşı Eğitim Teşviki'nden Faydalanacak Olan Personellerin TC Kimlik Numarasından Sorgulanması ve Luca'da Personel Kartlarında Kanun Numaralarının Otomatik Güncellenmesi

Banka Entegrasyonu

- Anlaşmalı Bankalar ile Luca Sistem Entegrasyonu
- Banka Ekstresi Arşivleme
- Bankaların Luca Sisteme Banka Ekstrelerini İstenilen Gün Aralığında Düzenli Yükleme

Merkez Bankası

- Döviz Kurlarının Günlük Sisteme Aktarılması

GİB E Defter - E Fatura Entegrasyonu

- Mali Müşavir Paketi Aracılığı ile Bilgisayara Kaydedilen E - Defter Beratlarının GİB Portala Yükleneceği
- Luca Ticari Yazılımlar Aracılığı ile Bilgisayara Kaydedilen E- Fatura Dosyalarının GİB Portala Yükleneceği ve GİB Potaldan Alınması
- TÜRMOB Anlaşmalı Özel Entegratör Aracılığı ile Ticari Yazılımlardan GİB Portala Entegre E- Fatura ve E- Arşiv Faturası Gönderimi

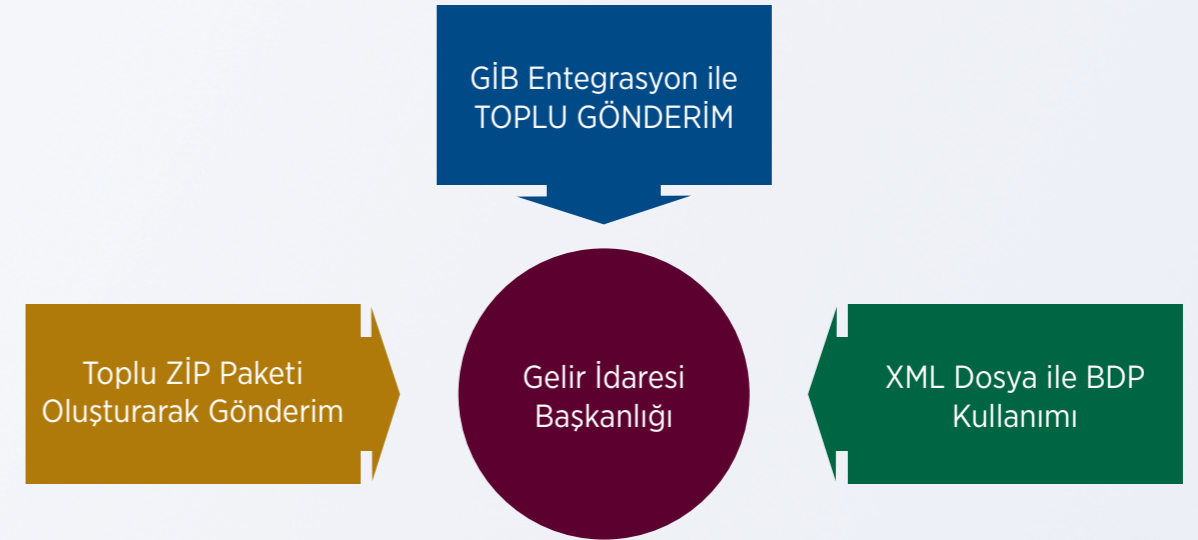
İŞKUR

- Aylık İşgücü Çizelgelerinin İŞKUR a dosya transferi ile gönderimi

BEYANNAMELER



Beyanname Gönderimi



Beyanname Gönderimi



GİB Entegrasyon ile Toplu Gönderim

Meslek mensubu, GİB Kullanıcı şifre bilgilerini, program dahilinde kaydederek Luca Mali Müşavir Paketinde hazırlanmış olduğu beyannameleri, otomatik olarak tek bir tuş ile GİB / E-Beyanname sayfasına gönderebilir. Göndermiş olduğu paketleri, onay aşamasına getirip onaylama işlemini gerçekleştirebilir.

Gönderilen beyannameler ve tahakkuk fişleri; Luca Entegrasyon programı vasıtasıyla;

- Topluca bilgisayara indirebilir
- Luca Sisteminde ayrı bir menüde düzenli takip edilebilir

Firmalara mail olarak gönderilebilir.

Toplu ZIP Paketi Oluşturarak Gönderim

Luca Mali Müşavir kullanıcısı isterse sistemin içinde Toplu Beyanname menüsünden tüm firmalarına veya belirli firmalarına, toplu olarak bilgisayarına beyannamelerin ZIP dosyalarını kaydedebilir ve gelir idaresine şifresi ile giriş yaparak dosya yükleyebilir ve oradan beyannamelerini onaylayabilir.

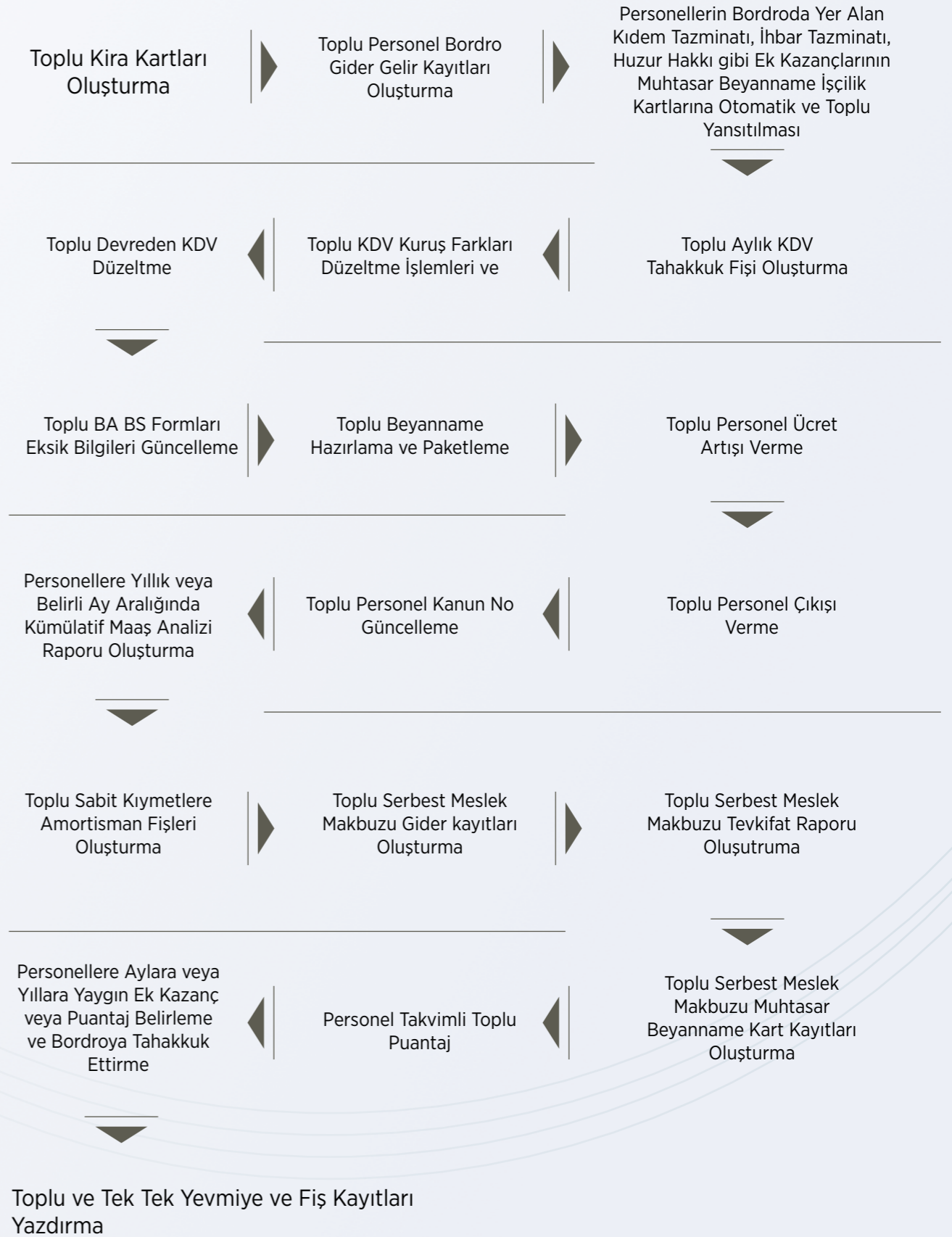
XML Dosya ile BDP Kullanımı

Eski versiyon beyanname düzenleme, gelir vergisi beyannamesinin ekine eklenmesi gereken bazı detay bilgilerin girişini yapabilme gereği veya beyannameye manuel yapılması gereken bazı düzenlemelerin gerekli olması halinde firmaya ait XML dosya, masaüstüne kaydedilebilir ve Beyanname Düzenleme Programında açılarak gerekli düzenlemeler yapılabilir, ZIP paket yapılarak gönderilebilir.

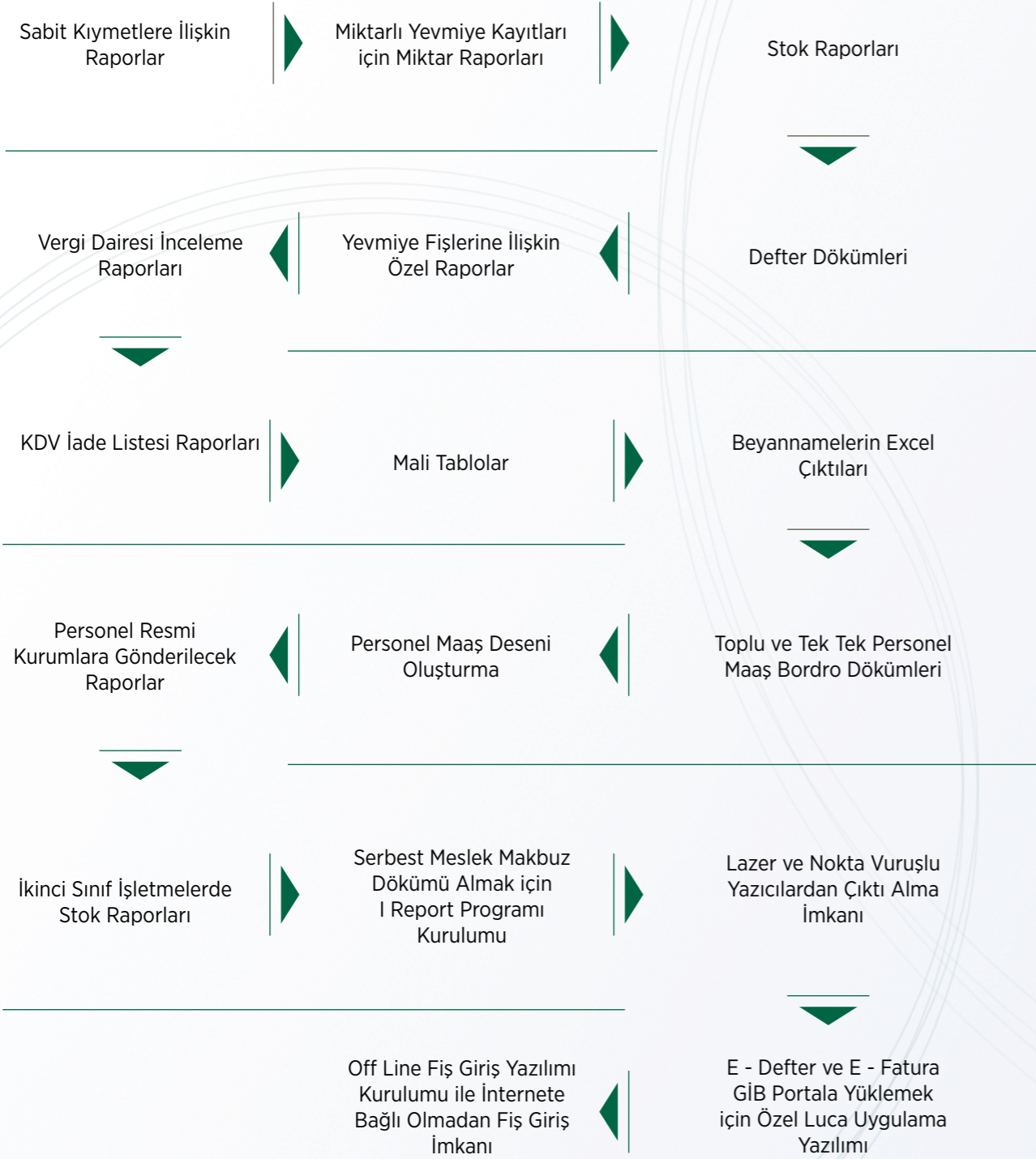
LUCA DÖVİZLİ TAKİP VE YABANCI DİL DESTEĞİ



TOPLU PRATİK İŞLEMLER



RAPORLAMA VE YAZDIRMA KRİTERLERİ



LUCA SİSTEMİNDE DİĞER PRATİK ÖZELLİKLER

Kullanıcı Oluşturma ve Kullanıcı Takibi

- Kullanıcılara Ayrı Ayrı Şifreler Vererek Yetkili Şifre Paylaşımını Engelleme
- Sistemde sınırsız sayıda kullanıcı oluşturabilme
- Kullanıcıların I. Sınıf Firmalarda Fiş Hareketlerini Kontrol Etme ve Raporlama İmkani
- Kullanıcı Fiş Hareketleri Takibi ile Fiş Numarasından Fişe Ait Kaydı Giren Kullanıcının Güncellemeleri ve Silme Bilgisini Takip Etme
- Kullanıcıları, Gün ve Saat Bazında Kısıtlama İmkani

Silinen Verinin Kullanıcı Tarafından Geri Dönülmesi İmkani

- Silinen Firma Geri Dönüş İşlemleri
- Silinen Firma Döneminin Geri Dönüş İşlemleri
- Silinen 1. Sınıf Fiş Geri Dönüş İşlemleri

Defter ve Fiş Numaralandırma

- Yevmiye Fiş Numaralarının Sıralandırmasının Kullanıcı Tarafından Belirlenebilmesi
- Nokta Vuruşlu ve Lazer Yazıcılarda Defter Numaralandırma İşlemi

LUCA OFİS SEÇENEĞİ İLE FARKLI RAPORLAMA SEÇENEKLERİ

BA - BS Mutabakat Formlarını Mail Gönderme
- Alma veya Luca Kullanıcılarının Sistemlerine
Gönderme Alma İmkânı

Anonim ve Limited Şirketler için Genel Kurul
Evrakları ve Faaliyet Raporu Hazırlama

Vergi Dairelerine ve SGK' ya Verilen Çeşitli
Dilekçeler

Personele Ait Belirli ve Belirsiz İş Sözleşmeleri

Takvime Notlar Ekleyerek Katılımcılara E Posta
ile Bilgi Verme

Luca Mali Müşavir Paketi Yetkili Kullanıcının
Sistemdeki Kullanıcılarına Ajanda ile Notlar
Oluşturarak Mail Atması İmkânı

Luca Kullanıcısının Luca 'ya Olan Aidat Borcu
Takibi

Anonim ve Limited Şirketler için Genel Kurul Evrakları ve Faaliyet Raporu Hazırlama

Ticaret Bakanlığı Temsilci Talep Formu
Toplantı Tutanak Formu
Müdürlüğü Genel Kurula Çağrı Formu
Formu
Formu
Formu Karar Formu
da Hazır Bulunanlar Listesi
Formu Yıllık Faaliyet Raporu

ŞİRKETLERİ (LTD.ŞTİ.)

Müdürlüğü Genel Kurula Çağrı Formu
ürler Kurulu Karar Formu
Toplantı Tutanak Formu
Formu
da Hazır Bulunanlar Listesi

Şirket Uzun Adı	DENEME A.Ş.
Şirket Adresi	
Şirket Telefonu	
Ticaret Sicil No	
Ticaret Sicil Memurluğu	
İl	
Tarih	24/03/2016
Saat	10:00
Genel Kurul Dönemi	2016 Genel Kurul Dö

6102 Sayılı TTK 409.maddesinde anonim şirketlerin, 617.maddesinde de limited şirketlerin olağan genel kurullarının her faaliyet dönemi sonundan itibaren üç ay içinde yapılacağı hüküm altına alınmıştır.

Dolayısıyla sistemden Genel Kurul için gerekli olan evrakların otomatik oluşturulması ve aynı zamanda Faaliyet raporuna temel teşkil eden Mali Analiz işlemleri (temel yorumları ile birlikte) bu modülde kullanımınızdadır.

LUCA E DEFTER UYGULAMASI

• Mali Mührün Geçerlilik Süresini Gösterir.

Pin kodu geçerlilik süresi Luca E-defter uygulaması tarafından kontrol edilmekte ve süre bitimine yakın uyarı mesajı vermektedir.

LUCA E-DEFTER UYGULAMASI

Kart Tipi: Otomatik

Sertifika Bilgileri

Sertifika Sahibi:

Sertifikayı Veren: Mali Mühür Elektronik Sertifika Hizmet Sağlayıcısı - Sürüm 1

Kimlik Numarası:

Geçerlilik Süresi: 21.09.2016 - 21.09.2019

PIN:

Şirket İli Sorgula

Durum sorgulanıyor...

HATA:
00500 nolu fig içinde M belge türünün tanımı yok.
00500 nolu fig içinde M belge türünün tanımı yok.
00500 nolu fig içinde M belge türünün tanımı yok.
00500 nolu fig içinde M belge türünün tanımı yok. Hata Kodu: -20041
Hata koduna ilişkin videolara linkler: [http://www.luca.com.tr/Help/FAQ/20041](#)

Luca E-Defter Uygulaması

HATA:
00500 nolu fig içinde M belge türünün tanımı yok.
00500 nolu fig içinde M belge türünün tanımı yok.
00500 nolu fig içinde M belge türünün tanımı yok.
00500 nolu fig içinde M belge türünün tanımı yok. Hata Kodu: -20041
Hataya ilişkin video sayfasını açmak için YES düğmesine basınız.

Yes No

• E-defter oluşturma sırasında karşılaşılan hatalara ilişkin çözümler, videolu anlatımlar ile uygulama içerisinde ve aynı zamanda Luca MMP içerisinde video yardım başlığı altında yer almaktadır.

• İmzalama ve doğrulama işlemleri sistem tarafından başarıyla gerçekleşikten sonra Gelir İdaresi Başkanlığı E-Defter portalına online bağlanılarak e defter beratları gönderilir. Mali mühür pin kodu girilerek online gönderme işlemi başlatılır.

Input

Lütfen e-imza şifrenizi giriniz.

OK Cancel

E-DEFTER SAKLAMA

Elektronik defterlerinizi, Nette Arşiv sisteminin güvenli sunucularında gönül rahatlığıyla saklayabilir, istediğiniz zaman Gelir İdaresi Başkanlığı'nın denetimlerde istediği dosya yapısında indirebilirsiniz.

-201708-KB-000000.zip için GIB'e bağlanıyor...

GIB-201708-KB-000000.zip Paket başarıyla kaydedildi

-201708-YB-000000.zip için GIB'e bağlanıyor...

GIB-201708-YB-000000.zip Paket başarıyla kaydedildi

Kebir Defteri kontrol işlemi tamamlandı.

Yevmiye Defteri kontrol işlemi tamamlandı.

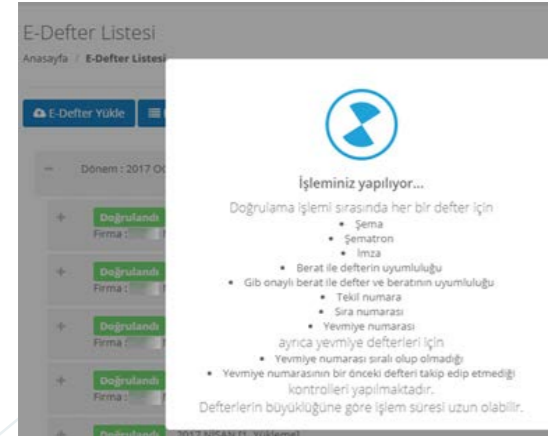
Nette Arşiv

İndirdiğiniz Gib onaylı beratlarınızı Nette Arşiv ile saklamak istiyor musunuz?

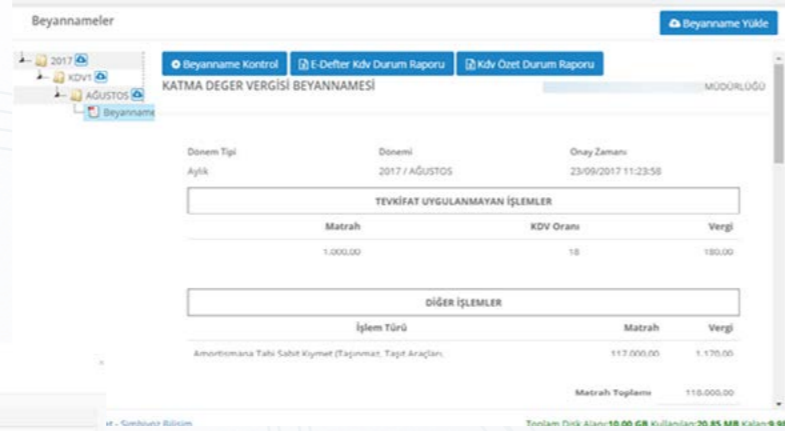
Yes No

Nette Arşiv sisteminin güvenli saklama hizmeti neler sağlar?

1. E-Defter Doğrulama



Elektronik defterlerinizi Gelir İdaresi Başkanlığı'nın yaptığı doğrulamadan geçirebilirsiniz. Hatta Gelir İdaresi Başkanlığı'nın yaptığı kontrollerden başka ek kontrollerden de geçirmiş olursunuz.



Kontrol	Açıklama
1. Beyanname süresi içinde mi yapılmıştır?	Evet
2. Beyanname enay zamanı tahakkük alınmış mıdır?	Tahakkük bulunmamaktadır.
3. Beyanname ile tahakkük tutarları eşleşmiştir mi?	Tahakkük bulunmamaktadır.
4. Devirdeki KDV tutarı önceki dönemle uyumlu mu?	Önceki dönemle ait beyanname bulunmaktadır.
5. Tutar ve hesaplamaların doğruluğu kontrol edilmiş mi?	Tutar ve hesaplamaların doğruluğu kontrol edilmiştir.
6. Tutar ve hesaplamaların doğruluğu kontrol edilmiş mi?	Tutar ve hesaplamaların doğruluğu kontrol edilmiştir.
7. Yönetim Kurulu Kararı ile Beyanname onaylanmıştır mi?	Beyanname onaylanmıştır.
8. Beyan edilen miktardan Katma Değer Vergisi hesaplanmıştır mi?	Katma Değer Vergisi hesaplanmıştır.
9. Beyan edilen miktardan Katma Değer Vergisi hesaplanmıştır mi?	Katma Değer Vergisi hesaplanmıştır.

2. Beyanname Saklama

Beyannamelerinizi ve onlara bağlı tahakkukları Nette Arşiv sisteminin güvenli sunucularında gönül rahatlığıyla saklayabilir, istediğiniz zaman indirebilirsiniz.

3. Beyanname Doğrulama

Saklanmış beyanname verileri, kendi tahakkuk dosyası ve ilgili aya ait saklanmış ve doğrulanmış E-Defter verileri ile karşılaştırabilirsiniz.

Ayrıca aşağıdaki diğer tüm özellikleri kullanabilirsiniz.

4. Luca Entegrasyon

Luca E-Defter Client uygulamasını kullanan müşterilerimiz, uygulama üzerinden Nette Arşiv sistemine defterlerini gönderebilirler.

5. Yevmiye Pano

Saklama için sisteme yüklediğiniz ve doğruladığınız defterlerinizden Yevmiye ve Yevmiye detay kayıtlarını oluşturabilirsiniz. Saklanan defterlere ilişkin bir takım istatistiksel veri ve Yevmiye kayıtlarından kontrol işlemlerini kolaylıkla yapabilirsiniz.

6. Mizan

Saklanmış, doğrulanmış ve yevmiye kayıtları oluşturulmuş defterlerinizden, defterin bağlı olduğu dönem içerisinde istediğiniz tarih aralığında mizanınızı oluşturabilirsiniz.

7. Muavin

Mizanı oluşturduktan sonra mizan üzerindeki her alt hesap için muavin kayıtlarını görebilirsiniz.

8. Takvim

Aylık, haftalık, günlük ya da saatlik etkinlik oluşturup not defteri şeklinde kullanabilirsiniz.

9. Uyarı Sistemi

Yüklenmemiş, Doğrulanmamış, Hatalı Veri gibi önemli konularda sistem sizi belirli periyotlarda uyarır.

10. Kullanıcı Yönetimi

Sisteminizi kullanacak birden fazla kullanıcıyı tanımlayabilirsiniz.

MUHASEBE KAYIT SİSTEMİNDE ELEKTRONİK DÖNÜŞÜM SÜRECİ

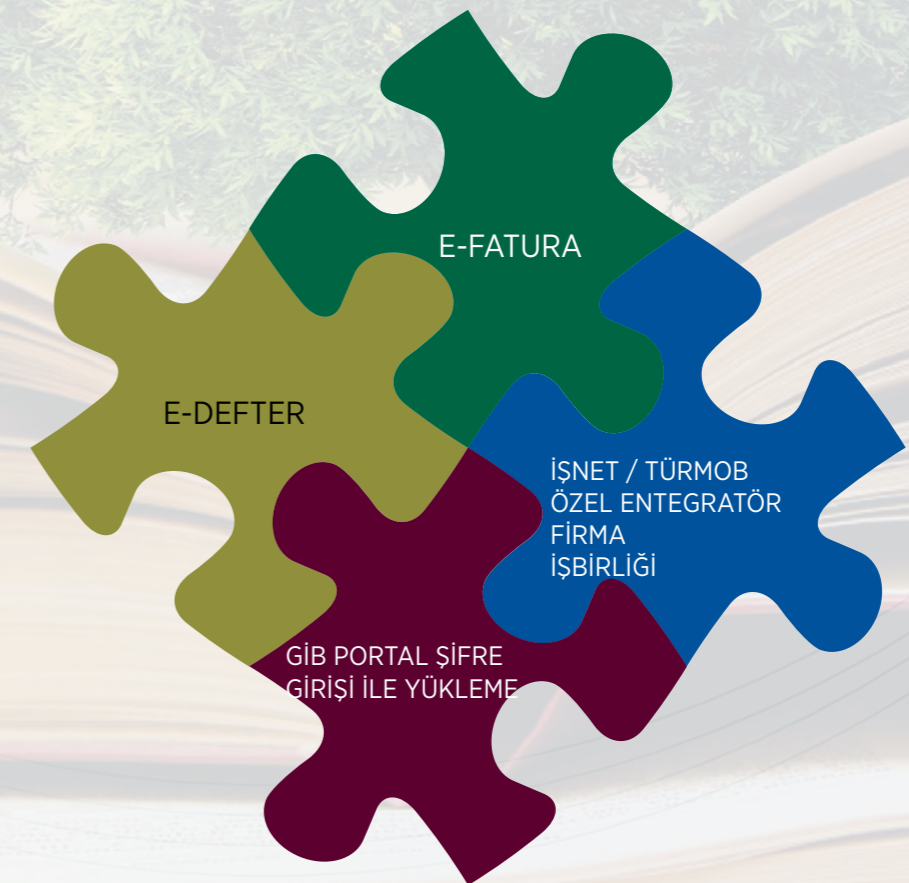
1. Giriş

4/1/1961 tarihli ve 213 sayılı Vergi Usul Kanunu'nun mükerrer 257 ile mükerrer 242'inci maddelerinin Maliye Bakanlığı'na verdiği yetkiye istinaden 14/12/2012 tarihli ve 28497 sayılı Resmî Gazete'de yayımlanan 421 sıra numaralı Vergi Usul Kanunu Genel Tebliği ile zorunluluk getirilen mükelleflere ilave olarak elektronik defter tutma ve elektronik fatura (e-fatura) uygulamasına dahil olma zorunluluğu getirilen mükelleflerin kapsamının genişletmesi ve ihracat işlemlerinde e-Fatura uygulamasına ilişkin usul ve esaslar bu Tebliğ'in konusunu oluşturmaktadır.

2. Elektronik Defter ve Elektronik Fatura Kullanma Zorunluluğu Getirilen Mükellefler

421 sıra numaralı Vergi Usul Kanunu Genel Tebliği ile zorunluluk getirilen mükelleflere ilave olarak aşağıda sayılan mükelleflere elektronik defter tutma ve e-fatura uygulamasına geçme zorunluluğu getirilmiştir.

2014 veya müetakip hesap dönemleri brüt satış hasılatı 10 Milyon TL ve üzeri olan mükellefler



LUCA MUHASEBE SİSTEMİ ÇÖZÜMLERİ KAPSAMINDA LUCA MUHASEBE SİSTEMİ ÜRÜNLERİ VE İŞLEYİŞİ

E Fatura ve E Arşiv Faturası
Uyumlu



E Fatura ve E Arşiv Faturası
Uyumlu



E Defter Onaylı ve Uyumlu



LUCA MALİ MÜŞAVİR PAKETİ ÜYELİK İÇİN NE YAPILMALIDIR?

Luca anasayfa

“www.luca.com.tr”

adresinde sözleşmemiz yer almaktadır.

Sözleşmenin yazıcıdan çıktı alınıp imzalanıp aslının
tarafımıza kargo veya posta ile gönderilmesi yeterlidir.



ORACLE ÖDÜLÜ



Dünyanın en büyük kurumsal yazılım firması Oracle, 19 Nisan 2007 tarihinde gerçekleştirdiği Oracle Partner Network (OPN) Day etkinliğinde 900'den fazla iş ortağını Yunanistan'ın Rodos adasında bir araya getirdi. OPN Day Rodos Etkinliği'nde, Oracle Avrupa Birliği'ne Katılım Ülkeleri Bölgesi En Başarılı Çözüm Projesi Ödülü'ne TÜR-MOB'un “LUCA” adlı projesini layık gördü.