

LUCA KOZA

TİCARİ PAKET ve
KURUMSAL ÇÖZÜMLER

LUCA KOZA

Ticari Paket ve Kurumsal Çözümleri ile LUCA Projesi'nde **yeni bir dönem daha başlıyor.**

TÜRMOB – TESMER Hakkında

TÜRMOB; Türkiye Serbest Muhasebeci Mali Müşavirler ve Yeminli Mali Müşavirler Odaları Birliği'dir. TÜRMOB, 13.06.1989 tarihinde resmi gazetede yayımlanarak yürürlüğe giren 3568 sayılı meslek yasası, 81 ilde 74 SMMM odası 8 YMM odası olmak üzere, ülke genelinde yaklaşık 82 bin üyeye sahip kamu kurumu niteliğinde bir meslek örgütüdür.

TESMER; Türkiye Serbest Muhasebeci Mali Müşavirler ve Yeminli Mali Müşavirler Temel Eğitim ve Staj Merkezi'dir. Türkiye Serbest Muhasebeci Mali Müşavirler ve Yeminli Mali Müşavirler Odaları Birliği TÜRMOB tarafından 1993'te faaliyete geçirilen Temel Eğitim ve Staj Merkezi TESMER, meslek mensuplarına ve meslek mensubu adaylarına yönelik eğitim hizmetlerinin verildiği bir sürekli eğitim merkezidir.

içindekiler

02	LUCA Projesi Hakkında
10	Teknik Bilgiler
11	Yönetici Modülü
14	Stok Yönetimi
18	Fatura Yönetimi
22	Finans Yönetimi
26	Gelir Gider Yönetimi
27	Satış Yönetimi
28	Satın Alma Yönetimi
29	Muhasebe Entegrasyonu
30	Raporlar Analizler

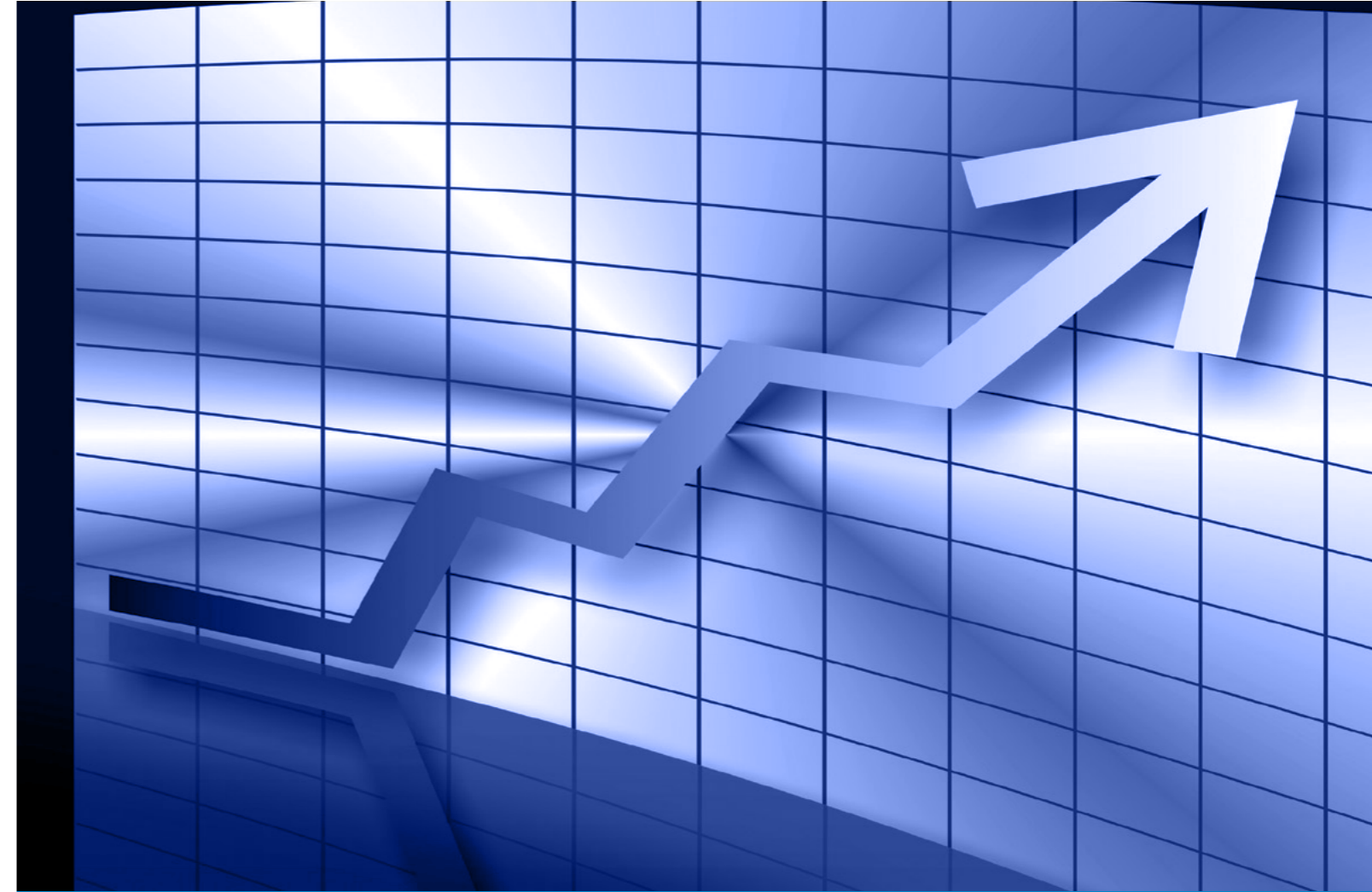
LUCA PROJESİ HAKKINDA

LUCA Projesi, TÜRMOB-TESMER tarafından geliştirilen, Türkiye'nin ilk **"web tabanlı merkezi muhasebe sistemi"**dir. LUCA Projesi'nin ilk aşaması olan LUCA MALİ MÜŞAVİR PAKETİ Türkiye'deki tüm serbest muhasebeci mali müşavirlerin iş yaşamlarındaki ekonomik ve sosyal zorlukları kolaylıkla aşmalarını ve mesleklerini geleceğe yönelik olarak daha etkin konumlandırmalarını sağlamıştır. Misyonu mesleğin gelişimine katkı sağlamak olan TÜRMOB, bu proje ile meslek adına çok önemli bir adım atmıştır. LUCA Projesi, Türkiye'de geliştirilen ve yaşayan nadir projelerden birisidir.

LUCA Projesi'nin ilk aşaması olan LUCA Mali Müşavir Paketi 2005 yılında piyasaya sunulmuş ve kısa sürede önemli kullanıcı sayılarına ulaşarak büyük başarı elde etmiştir. LUCA Projesi kapsamında geliştirilen iki üründen ilki olan LUCA Mali Müşavir Paketi; Yönetici modülü, Genel Muhasebe, Personel, İşletme Defteri, Serbest Meslek Defteri, Mali Tablolar ve Beyannamalar'den oluşan **"büro muhasebesi"** ürünüdür.

TÜRMOB LUCA Projesi ile üyelerine düşük maliyetli, zaman tasarrufu sağlayan, verimlilik ve üretkenliklerini artıran, farklı iş fırsatları yaratmalarını sağlayan ve tüm muhasebecilerin ortak kullanabilecekleri bir sistemi hayata geçirmiştir. LUCA sistemi, internet tabanlı merkezi sistem olması sebebiyle iş süreçlerini başarıyla yönetmeyi sağlamış, teknolojsi ile de çok önemli avantajlar sunmuştur.

Sağlıklı ve hızlı işleyen bir muhasebe sistemi her şirket için hayati önem taşımaktadır. Sistemin kullanımı ile sağlanacak etkinlik ve verimlilik şirketlerin iş süreçlerine önemli katkılar sağlamaktadır. Günümüzde ulusal ve uluslararası standartlarda finansal raporlar üretebilmek için, bu finansal raporlara aktarılan bilgilerin doğruluğu ve bu bilgileri üretmek için kullanılan bilgi teknolojileri de çok önemlidir. Bilgi teknolojsinin doğru kullanılmadığı bir işletmede doğru finansal raporlar üretmek de mümkün değildir. Bütün bu süreçleri sağlıklı yürütmek, Mali Müşavir ve müşteri ilişkisini daha etkin kılabilmek için, projenin ikinci aşaması olan LUCA KOZA Ticari Paket ve Kurumsal Çözümler ürünü de TÜRMOB tarafından hayata geçirilmiştir.



Mali Müşavir Paketi

Genel Muhasebe
Personel
İşletme Defteri
Serbest Meslek Defteri

Ticari Paket ve Kurumsal Çözümler

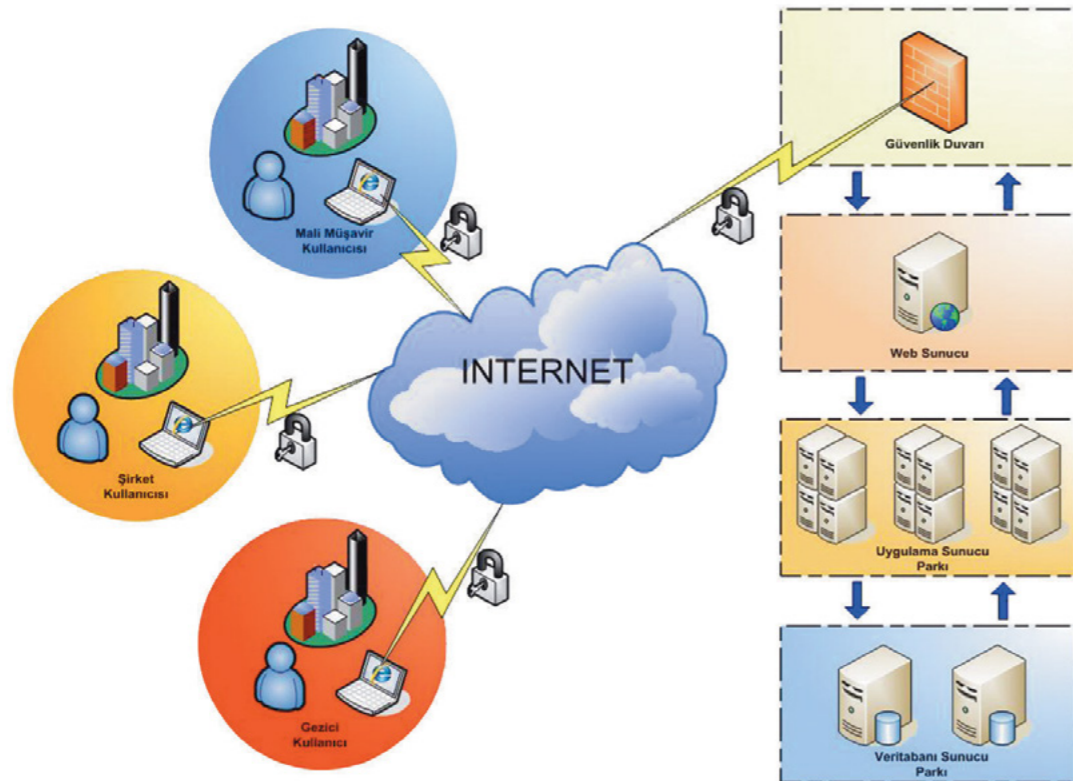
Stok Yönetimi
Fatura Yönetimi
Finans Yönetimi
Satış Yönetimi
Satın Alma Yönetimi
Gelir Gider Yönetimi
Muhasebe Entegrasyonu
Analizler

LUCA PROJESİ HAKKINDA

SMMM'ler Neden LUCA Mali Müşavir Paketini tercih ettiler?

- İleri teknolojiyi çok düşük maliyetlerle kullanabilme,
- Zaman ve mekan bağımsız çalışma imkanı,
- SMMM – Müşteri ilişkisini daha kolay ve hızlı yönetebilme,
- Daha hızlı hizmet verebilme imkanı,
- Yasal güncellemelerin yazılıma hızla yansması özelliği ile tüm kullanıcıların güncellemeleri aynı anda ve ek bedel ödmeden kullanabilmesi,
- Kendi içinde mevzuat sitesi olması sebebiyle, yasal güncellemeleri sürekli ve eş zamanlı takip edebilmeleri,

- Meslek mensubu ve müşteri arasında iş yükünün paylaşılması,
- Veri kaybı yaşamamaları,
- Kurulum, destek ve eğitim hizmetlerinden sınırsız olarak faydalanmaları,
- Tüm meslek mensupları ve müşterilerinin birlikte yarattıkları ortak programı kullanma mutluluğunu yaşamaları...



LUCA PROJESİ HAKKINDA

LUCA Teknolojisi

TÜRMOB'un LUCA Projesi'nde çok önem verdiği konulardan birisi sistemin ve verilerin güvenliğidir. Güvenlik alt yapısının dünya standartlarında kabul görmüş ürünlerle oluşturulmasını ve geliştirilmesini sağlamak için gerekli araştırmalar LUCA Projesi'nde yer alan mühendislerimizce yapılmaktadır. Tüm dünyada güvenilirliği ve performansı kanıtlanmış yazılım ve donanım ürünleri olan Oracle veri tabanı, Linux ve Unix işletim sistemleri kullanılmakta ve dünyadaki teknolojik gelişmelere bağlı olarak da sürekli güncellenmektedir. Ayrıca sistem altyapısı, üyelerin her zaman aynı performansta çalışabilmelerini sağlamak üzere, üye artışına paralel olarak büyüeyebilen esneklikte ve ölçektir.

LUCA'da Üyelik Sistemi

Bugün artık tüm dünyada yazılımın bir servis olarak kullanılması modeli LUCA Projesi'nin de vizyonunu oluşturmaktadır. Tüm sektörlerde ihtiyaçları düşük maliyetlerle ve ileri teknoloji ile karşılamaya yönelik olarak geliştirilen bu sistemde, üyeler kullanım hakkını elde etmekte ve erişim şifreleri ile internetin olduğu her yerden sisteme bağlanarak işlemlerini yapabilmektedirler.

LUCA KOZA ürününde de aynı teknoloji geçerli olup, LUCA KOZA'yı kullanmak isteyen işletmeler, sahip oldukları müşteri numarasını ve erişim şifreleri ile internetin olduğu her yerden sisteme bağlanarak işlemlerini yapabileceklerdir. Yıllık sabit ücret ödeyerek programda yapılacak tüm yeniliklere ve versiyon yükseltmelerine sahip olabileceklerdir.

VE LUCA KOZA

**LUCA PROJESİ KAPSAMINDA
GELİŞTİRİLEN İKİNCİ ÜRÜN,
LUCA KOZA TİCARİ PAKET ve
KURUMSAL ÇÖZÜMLER İLE
YENİ BİR DÖNEM DAHA
BAŞLAMIŞTIR.**

LUCA KOZA Ticari Paket ve Kurumsal Çözümler;
SMMM ve müşteri ilişkisini değiştirecek ve daha
etkin kılacak bir ürün olarak tasarlanmıştır.
LUCA KOZA Ticari Paket ve Kurumsal Çözümler;
Standart ve Profesyonel olmak üzere iki ayrı
sürümden oluşmaktadır.

Standart sürümü; Yönetici, Stok Yönetimi,
Finans Yönetimi, Fatura ve Muhasebe
Entegrasyonundan oluşmaktadır.

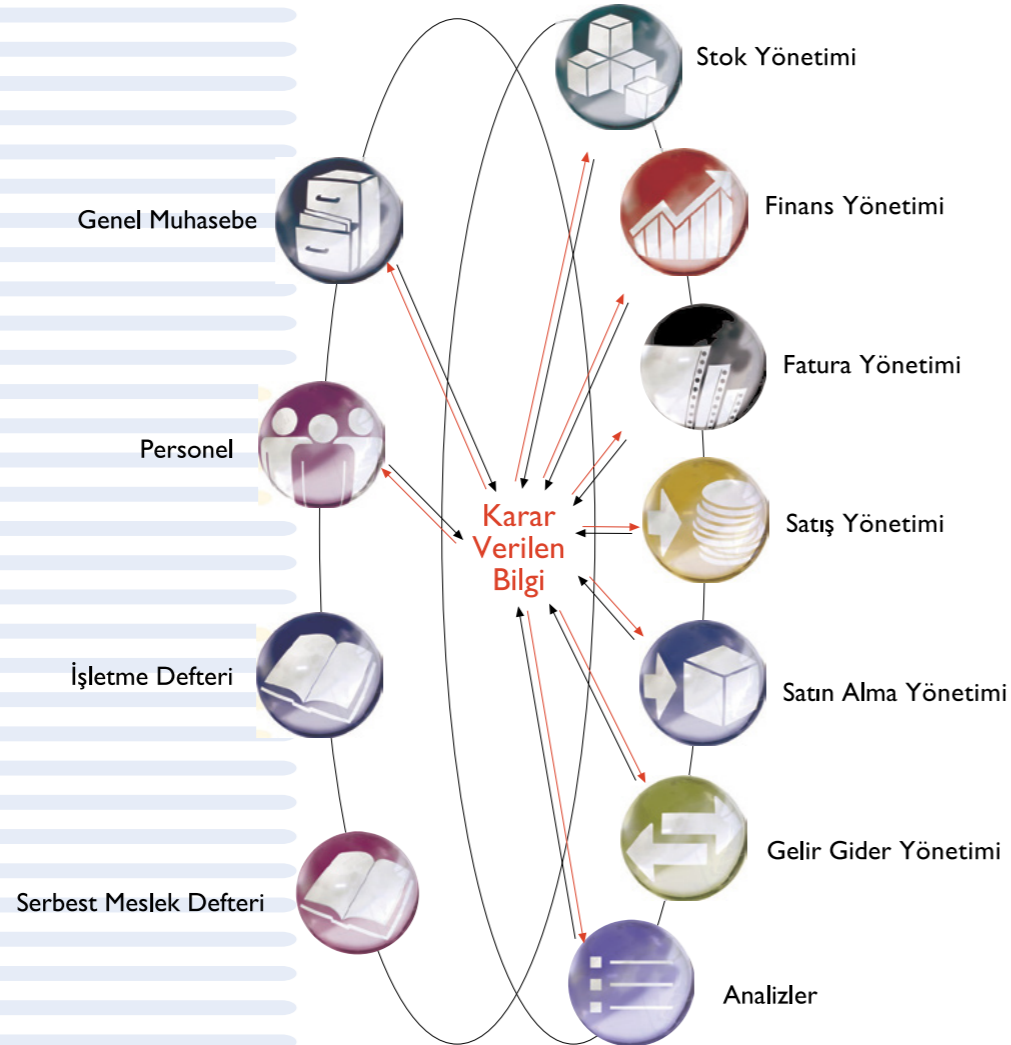
Profesyonel sürümü ise; Stok Yönetimi, Fatura,
Finans Yönetimi, Satış Yönetimi, Satın Alma
Yönetimi, Gelir Gider Yönetimi, Muhasebe
Entegrasyonu ve Analizlerden oluşmaktadır.

LUCA KOZA Ticari Paket ve Kurumsal Çözümler ile amaç, serbest muhasebeci mali müşavir büroları, yeminli mali müşavir ofisleri ve müşterilerinin de sistemde yer almalarını sağlamaktır. İnternet teknolojisinin ve merkezi sistemin avantajlarını küçük ve orta ölçekli işletmelerde de aynı etkinlikte kullanırmak ve mali müşavirleri ile aynı ofisteymiş gibi çalışmalarını sağlamak amacıyla geliştirilen bu ürün işletmelere de çok önemli kolaylıklar getirmektedir.

LUCA KOZA, ticari olarak iş süreçlerinin her adımına cevap verebilmek, mali müşavir-müşteri bütünleşmesini sağlamak ve bu anlamdaki ihtiyaçları gidermek üzere tasarlanmıştır. Tüm hareketler için gerekli olan bilgileri doğru kaynaklardan alan ve bu bilgileri gitmesi gereken noktalara taşıyan LUCA KOZA, şirketlerin ve departmanlarının tüm ihtiyaçlarını karşılayacak yapıda ve esnekliktedir. LUCA KOZA tüm modüllerin birbirleri ile aynı zamanda LUCA Mali Müşavir Paketi ile entegre çalıştığı bir iş yönetim sistemidir. LUCA KOZA Ticari Paketi'nde lisans sahibi mali müşavir değil müşterisi olup, yetkilendirme çift taraflı olarak gerçekleşmektedir.

Mali Müşavir Paketi

Ticari Paket ve Kurumsal Çözümler



Neden LUCA KOZA?

- Firmaların LUCA KOZA' yı tercih etmesini sağlayacak özelliklerden bazıları şunlardır;
- SMMM' ler ve müşterilerinin entegre çalışma kolaylığı
- Zaman ve mekandan bağımsız çalışabilme özgürlüğü
- Özel değişken tanımlama esnekliği sayesinde tüm sektörlerde uygunluk
- İstenilen sayıda ve formatta tanımlama ve sorgulama yapabilme esnekliği
- Stok, fatura ve finans yönetimi hareketlerinde "işletmeye özel hareket tanımlama" imkanı ile "hareket bazında gruplama" yapabilme imkanı,
- Ön caride gerçekleştirilen hareketlerin belirlenen periyotlarla muhasebe fişinin oluşturulması
- UFRS' ye uygun alt yapı

- Kısa yol tuşları ve pratik kullanımı ile hızlı çalışabilirlik
- Toplu fatura oluşturma, Toplu fatura yazdırma, toplu kart silme özelliği ile zaman tasarrufu sağlanması
- Veri kaybı sorununun ortadan kalkması
- Ayrıntılı yetkilendirme sayesinde iş planı yapabilme
- Bilginin güvenli bir ortamda depolandığı ve yönetildiği özel bir sistem olması
- Gelişmiş raporlama özelliği
- Esnek ve parametrik yapısı sayesinde her sektöre uyarlanabilme
- Hazır analizleri kullanabilme
- Çoklu dil seçeneği
- Şube bazında işlem yapabilme, rapor alabilme

LUCA KOZA Ticari Paket ve Kurumsal Çözümler

LUCA KOZA Ticari Paket ve Kurumsal Çözümler standart ve profesyonel olmak üzere iki sürümden oluşmaktadır.

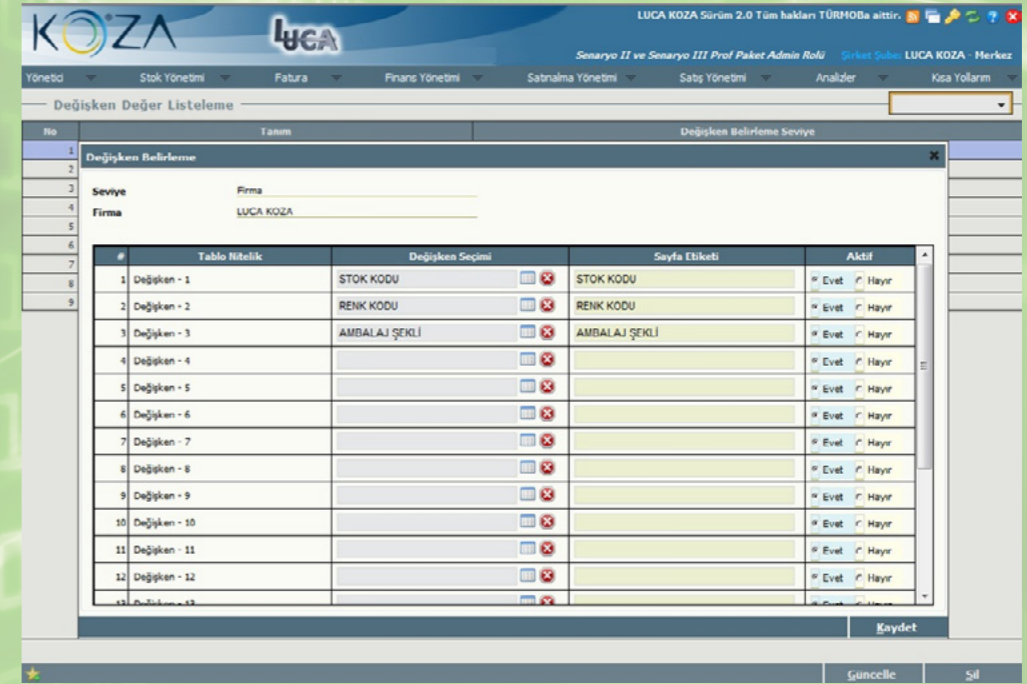
Standart Sürüm; Yönetici, Stok, Fatura, Finans, Muhasebe Entegrasyonunu,

Profesyonel Sürüm ise; Stok, Fatura, Finans ek olarak Satış, Satın Alma ve Gelir Gider Yönetimi modüllerini içermektedir. Daha kapsamlı bir ürün olan profesyonel sürüm gelişmiş analizleri de kapsamaktadır.

LUCA KOZA Ticari Paket ve Kurumsal Çözümler çok ayrıntılı analiz yapılarak gerçekleştirilmiş ve geniş raporlama özelliğine sahip bir üründür. Ürün tasarımı tamamen tüm sektörlerin işleyiş süreçlerinin ve parametrelerinin tanımlanacağı şekilde yapılmıştır. Bu da ürüne çok önemli bir farklılık ve esneklik kazandırmaktadır.

- Serbest Muhasebeci Mali Müşavir ile müşterilerinin aynı ofisteymiş gibi çalışma imkanı
- Bilginin güvenli bir ortamda depolandığı ve yönetildiği özel bir sistem
- LUCA Mali Müşavir Paketi ile entegrasyon
- Şube bazında çalışabilme, rapor alabilme
- Özel değişken tanımlama esnekliği sayesinde tüm sektörler için uygunluk
- İstenilen sayıda ve formatta tanımlama ve sorgulama yapabilme esnekliği
- Tüm raporların excel ve pdf formatında alınabilmesi
- Stok, fatura ve finans yönetimi hareketlerinde, "işletmeye özel hareket" tanımlama imkanı ile "hareket bazında gruplama" yapabilme

LUCA KOZA ürünü ile işletmelerin, tüm iş süreçlerini kurumsal standartlarda yönetmeleri sağlanmaktadır. Standart ve profesyonel olmak üzere iki sürüm halinde piyasaya sunulan LUCA KOZA Ticari Paket ve Kurumsal Çözümler yazılımının, İşletme Yönetici Modülü sayesinde farklı sektörlerde uygulanabilirliği mümkündür. Mali müşavir ile işletme bütünlüğünü sağlayacak olan LUCA KOZA kurulan modüler yapısı ile şirketlere kurumsal kaynak planlama süreçlerinde değer yaratan, fark katan bir ürün olacaktır.



#	Tablo İsmi	Değişken Seçimi	Sayfa Etiketleri	Aktif
1	Değişken - 1	STOK KODU	STOK KODU	<input type="checkbox"/> Evet <input type="checkbox"/> Hayır
2	Değişken - 2	RENK KODU	RENK KODU	<input type="checkbox"/> Evet <input type="checkbox"/> Hayır
3	Değişken - 3	AMBALAJ ŞEKLİ	AMBALAJ ŞEKLİ	<input type="checkbox"/> Evet <input type="checkbox"/> Hayır
4	Değişken - 4			<input type="checkbox"/> Evet <input type="checkbox"/> Hayır
5	Değişken - 5			<input type="checkbox"/> Evet <input type="checkbox"/> Hayır
6	Değişken - 6			<input type="checkbox"/> Evet <input type="checkbox"/> Hayır
7	Değişken - 7			<input type="checkbox"/> Evet <input type="checkbox"/> Hayır
8	Değişken - 8			<input type="checkbox"/> Evet <input type="checkbox"/> Hayır
9	Değişken - 9			<input type="checkbox"/> Evet <input type="checkbox"/> Hayır
10	Değişken - 10			<input type="checkbox"/> Evet <input type="checkbox"/> Hayır
11	Değişken - 11			<input type="checkbox"/> Evet <input type="checkbox"/> Hayır
12	Değişken - 12			<input type="checkbox"/> Evet <input type="checkbox"/> Hayır
13	Değişken - 13			<input type="checkbox"/> Evet <input type="checkbox"/> Hayır

YÖNETİCİ MODÜLÜ

- On karaktere kadar çıkabilen miktar ve birim fiyat hassasiyeti uygulanabilmekte
- Tanımlanan rollere verilen yetkiler sayesinde kart, hareket, buton bazında yetkilendirme yapılabilmekte
- LİFO, FIFO, Hareketli Ağırlıklı Ortalama, Ağırlıklı Ortalama, Basit Ortalama yöntemleriyle maliyet hesaplanabilmekte
- İşletmenin ihtiyaçlarına göre negatif stok işlemine izin verme
- LUCA KOZA Ticari Paket ve Kurumsal Çözümler ürününe geçen işletmenin stok, müşteri, tedarikçi, depo, hizmet, gelir-gider kart bilgileri, devir bakiyeler ve alış- satış fiyat listeleri aktarımı
- Stok ve cari kartların devir işlemlerini farklı döviz cinsleriyle birlikte tek ekrandan yapabileme
- Tanımlanan kart, belge ve hareket özel değişkenleri ile esnek raporlama imkanı

- Kartlarda kategorili, serbest ya da her ikisinin birden kullanıldığı yapı oluşturabilme özelliği
- İşletmenin iş süreçlerinde ihtiyaca göre yeni hareket tanımlayabilme
- Sınırsız stok ve hizmet birimi tanımlayabilme
- İşletmeler yerel para birimlerini sisteme tanımlayabilir, farklı döviz cinsleri ile işlem yapabilir, kur değerlerini merkez bankasından otomatik çekebilirler
- Fatura, irsaliye, müstahsil makbuzu, senet, depo transferi, teklif ve sipariş şablonu tanımlayabilme
- Hareket görmemiş kartların toplu olarak silinebilmesi

YÖNETİCİ MODÜLÜ

STOK YÖNETİMİ

ÜRETİM YÖNETİMİ ve PLANLAMA

Luca Koza Ticari Paket ve Kurumsal Çözümler ürünü ÜRETİM YÖNETİMİ ve PLANLAMA Modülü ile firmalara malzeme-tedarik-ekip-vardiya-üretim saati ve planlama yönetimi ile birlikte üretim biçimini belirlemede rahat yol haritası izleyebileceği esnek bir çözüm sunuyoruz.

Ürün Ağaçları – İş Planları ve Kademeli Üretim alanları sayesinde üretim için



Kart No	Kart Tipi	Kart	Üretim Planı	Üretim Saati	Üretim Miktarı	Üretim Tarihi	Üretim Durumu
1	006	Bilgisayar	200.01.02 - Ankara Mamül Depolar	10.00000	10.00000	200.01.02	...
2	006	Bilgisayar	200.01.02 - Ankara Mamül Depolar	11.00000	11.00000	200.01.02	...
3	006	Bilgisayar	200.01.02 - Ankara Mamül Depolar	12.00000	12.00000	200.01.02	...
4	001	Lcd 40 Ekran T...	200.01.02 - Ankara Mamül Depolar	13.00000	13.00000	200.01.02	...
5	002	Lcd 82 Ekran T...	200.01.02 - Ankara Mamül Depolar	14.00000	14.00000	200.01.02	...
6	003	Lcd 106 Ekran ...	200.01.02 - Ankara Mamül Depolar	15.00000	15.00000	200.01.02	...
7	006	Bilgisayar	200.01.02 - Ankara Mamül Depolar	16.00000	16.00000	200.01.02	...
8	006	Bilgisayar	200.01.02 - Ankara Mamül Depolar	17.00000	17.00000	200.01.02	...
9	006	Bilgisayar	200.01.02 - Ankara Mamül Depolar	18.00000	18.00000	200.01.02	...
10	001	Lcd 40 Ekran T...	200.01.02 - Ankara Mamül Depolar	19.00000	19.00000	200.01.02	...
11	002	Lcd 82 Ekran T...	200.01.02 - Ankara Mamül Depolar	20.00000	20.00000	200.01.02	...
12	003	Lcd 106 Ekran ...	200.01.02 - Ankara Mamül Depolar	21.00000	21.00000	200.01.02	...

gerekli ana basamakları sistemde rahatlıkla gerçekleştirebilirsiniz.

Bu işlemleri gerçekleştirirken ileriye dönük planlama yapabilir bu üretim planlamasını yaparken üretimin hangi merkezde yapılacağını belirleyebilir, üretim aşamasına gelindiğinde kademeli ve parçalı üretim yapabilir, üretimin hangi vardiyada yapıldığı seçeneklerini sistemde takip edebilirsiniz.



Kart No	Kart Tipi	Kart	Üretim Planı	Üretim Saati	Üretim Miktarı	Üretim Tarihi	Üretim Durumu
1	006	Bilgisayar	200.01.02 - Ankara Mamül Depolar	10.00000	10.00000	200.01.02	...
2	006	Bilgisayar	200.01.02 - Ankara Mamül Depolar	11.00000	11.00000	200.01.02	...
3	006	Bilgisayar	200.01.02 - Ankara Mamül Depolar	12.00000	12.00000	200.01.02	...
4	001	Lcd 40 Ekran T...	200.01.02 - Ankara Mamül Depolar	13.00000	13.00000	200.01.02	...
5	002	Lcd 82 Ekran T...	200.01.02 - Ankara Mamül Depolar	14.00000	14.00000	200.01.02	...
6	003	Lcd 106 Ekran ...	200.01.02 - Ankara Mamül Depolar	15.00000	15.00000	200.01.02	...
7	006	Bilgisayar	200.01.02 - Ankara Mamül Depolar	16.00000	16.00000	200.01.02	...
8	006	Bilgisayar	200.01.02 - Ankara Mamül Depolar	17.00000	17.00000	200.01.02	...
9	006	Bilgisayar	200.01.02 - Ankara Mamül Depolar	18.00000	18.00000	200.01.02	...
10	001	Lcd 40 Ekran T...	200.01.02 - Ankara Mamül Depolar	19.00000	19.00000	200.01.02	...
11	002	Lcd 82 Ekran T...	200.01.02 - Ankara Mamül Depolar	20.00000	20.00000	200.01.02	...
12	003	Lcd 106 Ekran ...	200.01.02 - Ankara Mamül Depolar	21.00000	21.00000	200.01.02	...

PAKET KAMPANYA İŞLEMLERİ

Stok yönetiminin en önemli hareketlerinden biri olan paket kampanya işlemlerinde stok kartına ait maliyet giriş/çıkış fişleri sistem tarafından otomatik olarak oluşturulmakta, depo stok miktar bilgileri güncellenmektedir. Paket oluşturma ve bozma işlemlerinin tek ekrandan tek buton

ile yapılabilmesi özelliği işletmelerin satış ve satın alma süreçlerindeki iş yükünü azaltacaktır. Özellikle kampanya dönemlerinde farklı ürün gruplarından yapılabilen birleştirmeler işletmelere büyük avantaj sağlayacaktır. Ayrıca paketleri oluşturan stokların maliyetleri göz önüne alınarak paket satış fiyatı oluşturulabilmektedir.

STOK MALİYET BİLGİLERİ

Maliyetlerini belirli zaman aralıklarında hesaplamak isteyen işletmelere yönelik olarak hazırlanan Maliyet Hesaplama ekranında tek buton ile tüm stokların istenilen tarih aralığında çıkış maliyetlerinin hesaplanması mümkündür.

İşletmelerin her alış işlemi ile katlandığı ve her satıştan sonra elde ettiği iskonto sonrası net tutarın takibi mümkündür. Aynı zamanda elde edilen karın kontrolü yapılabilmektedir. Yapılan her hareket ile eş zamanlı olarak güncellenen bu ekranda ortalama birim alış ve satış fiyatları efektif olarak izlenebilmektedir.

STOK MALİYET BİLGİLERİ

İşletmelerin acil durumlarda öncelikli ürün tespitini sağlamak amacıyla başvuracağı alternatif stok yönetimi ekranı fonksiyonel tasarımı ile kullanıma sunulmuştur. Tanımlanan alternatif

stokların belirlenen tarih aralıklarında hareket ekranlarına çağırımı yapılabilmektedir.

Farklı kart tiplerine, temel stok bilgisine, alternatif stok bilgisine, geçerlilik başlangıç-bitiş tarihlerine göre ayrıntılı rapor alınabilmektedir.

STOK YÖNETİMİ

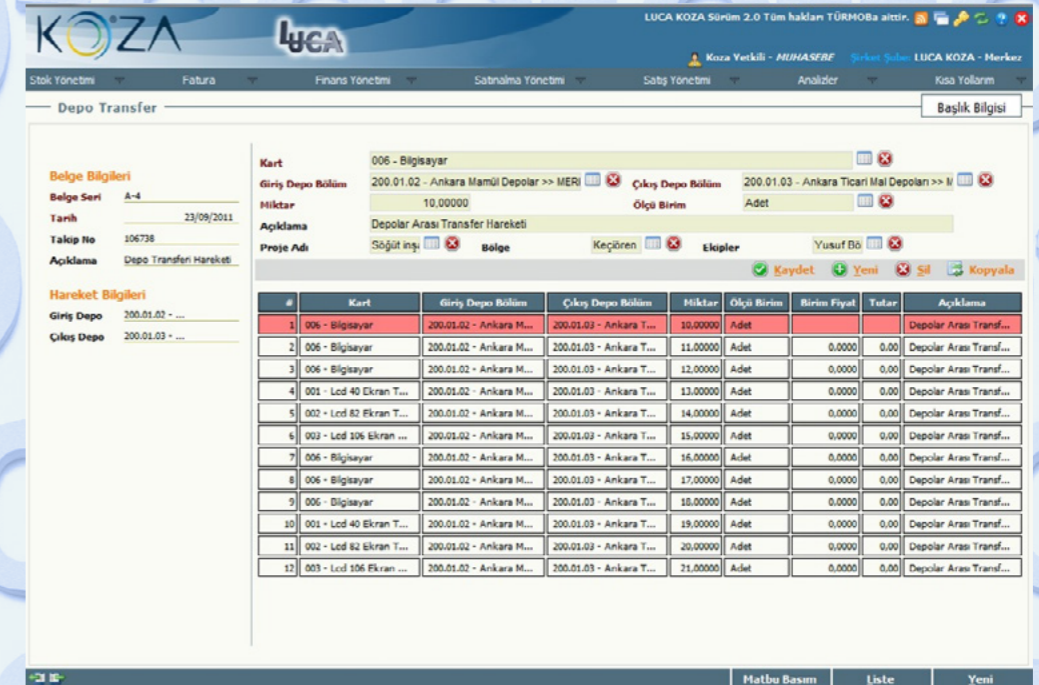
SAYIM SONUÇ İŞLEMLERİ

Etkin bir envanter yönetiminde temel amaç sistemde tutulan kayıtlar ile sayım sonucu elde edilen bilgilerin miktar ve mekan olarak birbirleriyle uyum içerisinde olmasıdır.

Stok Yönetimi modülünde yer alan Sayım Sonuç Fişi hareketi ile birden fazla sayım yapabilme imkanı tek ekranda sunulmuştur.

Uygulamada görünen stok miktarları ile fiziksel depoda bulunan stok miktarları karşılaştırılarak aradaki farkın kapatılmasına ilişkin stok giriş/çıkış fişleri otomatik olarak sistem tarafından oluşturulmaktadır.

İşletmelere satış politikalarına yön vermede büyük kolaylık sağlayacak olan, yapılan satışların her müşteri için maliyetlerinin ve karlılığının Satılan Malın Maliyeti ve karlılık raporunda izlenebilmesi sağlanmıştır.



#	Kart	Giriş Depo Bölümü	Çıkış Depo Bölümü	Miktar	Ölçü Birim	Birim Fiyat	Tutar	Açıklama
1	006 - Bilgisayar	200.01.02 - Ankara Mamül Depolar	200.01.02 - Ankara T...	10.00000	Adet	0,0000	0,00	Depolar Arası Transf...
2	006 - Bilgisayar	200.01.02 - Ankara M...	200.01.03 - Ankara T...	11.00000	Adet	0,0000	0,00	Depolar Arası Transf...
3	006 - Bilgisayar	200.01.02 - Ankara M...	200.01.03 - Ankara T...	12.00000	Adet	0,0000	0,00	Depolar Arası Transf...
4	001 - Lcd 40 Ekran T...	200.01.02 - Ankara M...	200.01.03 - Ankara T...	13.00000	Adet	0,0000	0,00	Depolar Arası Transf...
5	002 - Lcd 82 Ekran T...	200.01.02 - Ankara M...	200.01.03 - Ankara T...	14.00000	Adet	0,0000	0,00	Depolar Arası Transf...
6	003 - Lcd 106 Ekran ...	200.01.02 - Ankara M...	200.01.03 - Ankara T...	15.00000	Adet	0,0000	0,00	Depolar Arası Transf...
7	006 - Bilgisayar	200.01.02 - Ankara M...	200.01.03 - Ankara T...	16.00000	Adet	0,0000	0,00	Depolar Arası Transf...
8	006 - Bilgisayar	200.01.02 - Ankara M...	200.01.03 - Ankara T...	17.00000	Adet	0,0000	0,00	Depolar Arası Transf...
9	006 - Bilgisayar	200.01.02 - Ankara M...	200.01.03 - Ankara T...	18.00000	Adet	0,0000	0,00	Depolar Arası Transf...
10	001 - Lcd 40 Ekran T...	200.01.02 - Ankara M...	200.01.03 - Ankara T...	19.00000	Adet	0,0000	0,00	Depolar Arası Transf...
11	002 - Lcd 82 Ekran T...	200.01.02 - Ankara M...	200.01.03 - Ankara T...	20.00000	Adet	0,0000	0,00	Depolar Arası Transf...
12	003 - Lcd 106 Ekran ...	200.01.02 - Ankara M...	200.01.03 - Ankara T...	21.00000	Adet	0,0000	0,00	Depolar Arası Transf...

GÜNLÜK YAPILACAK İŞLER

Gün içerisinde yapılacak işlemlerinize daha hızlı ulaşabilmek ve takip eden hareketlerinizi tamamlayabilmeniz için "Günlük Yapılacak İşlemler" alanı bulunmaktadır.

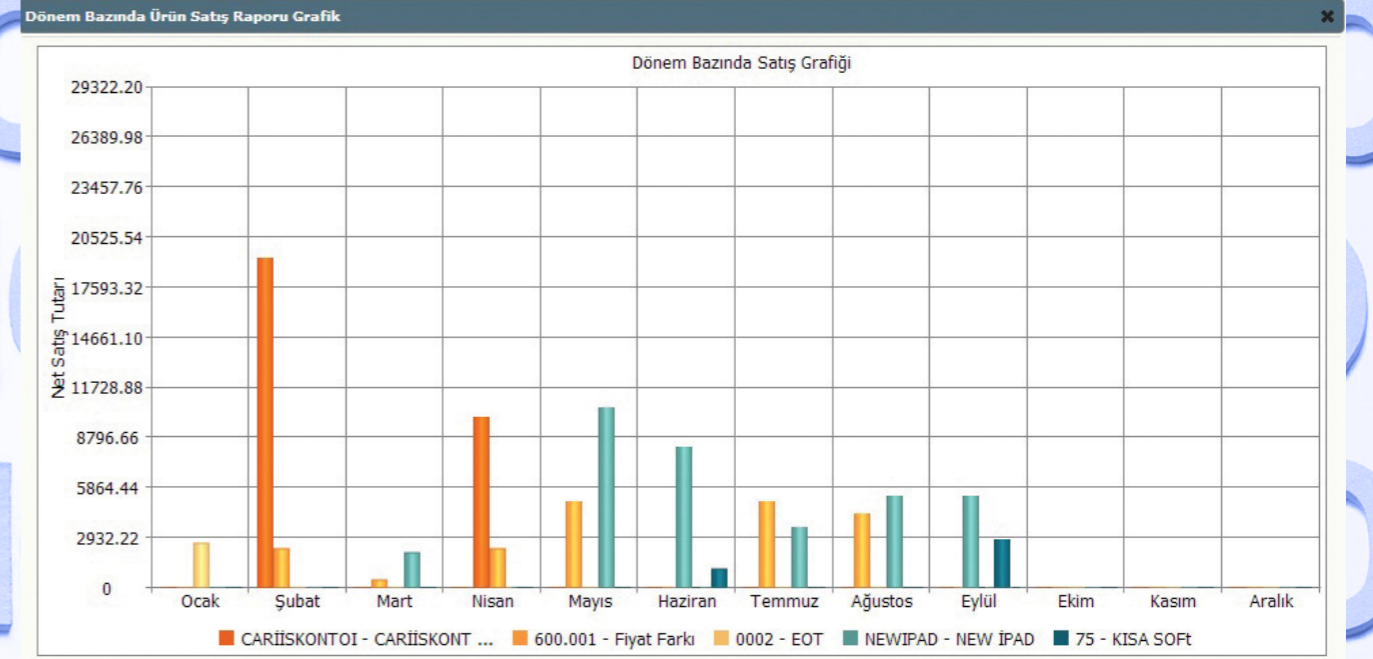
Günlük Yapılacak İşlemler aşağıdaki 8 alandan oluşmaktadır.

- Günlük Tahsilatı ve Ödemesi Yapılacak Çek ve Senetler
- Faturalanmamış Satış – Satış İade İrsaliyeleri
- Faturalanmamış Alış – Alış İade İrsaliyeleri
- Teslimatı Yapılmamış Satış Siparişleri
- Teslimatı Yapılmamış Satınalma Siparişleri
- Onay Bekleyen Satış Teklifleri
- Onay Bekleyen Satınalma Teklifleri
- Günlük Tahsilatı / Ödemesi Yapılacak Taksitler

No	Bölge Tarihi	Bölge No	Bölge Türü	AK Bölge Y...	Carı Hesap Kode - Adı	Günlük Tahsilat / Ödemesi Yapılacak Çek ve Senetler
1	15/03/2013	A - 23	Satış İrsaliyesi	Satış İrsaliyesi	120.02.006.İRSALİYE İRSALİYE	Faturalanmamış Satış – Satış İade İrsaliyeleri
2	28/01/2013	A - 2	Satış İrsaliyesi	LKZ-2357 Sat.	120.02.006.1206551763 KÖKSAL ŞİMŞEK	Faturalanmamış Alış – Alış İade İrsaliyeleri
3	27/11/2012	A - 25	Satış İrsaliyesi	Satış İrsaliyesi	120.02.006.1206551763 KÖKSAL ŞİMŞEK	Teslimatı Yapılmamış Satış Siparişleri
4	27/09/2012	A - 17	Satış İrsaliyesi	Satış İrsaliyesi	120.02.006.1206551763 KÖKSAL ŞİMŞEK	Teslimatı Yapılmamış Satınalma Siparişleri
5	26/09/2012	A - 16	Satış İrsaliyesi	Satış İrsaliyesi	120.02.006.1206551763 KÖKSAL ŞİMŞEK	Onay Bekleyen Satış Teklifleri
6	26/09/2012	A - 18	Satış İrsaliyesi	Satış İrsaliyesi	120.02.006.1206551763 KÖKSAL ŞİMŞEK	Onay Bekleyen Satınalma Teklifleri
7	25/01/2012	A - 14	Satış İrsaliyesi	Satış İrsaliyesi	004 KENAN	Günlük Tahsilatı / Ödemesi Yapılacak Taksitler
8	24/01/2012	A - 13	Satış İrsaliyesi	Satış İrsaliyesi	004 KENAN	
9	23/01/2012	A - 11	Satış İrsaliyesi	Satış İrsaliyesi	120.51.002 Yakuzo Fashion	
10	23/01/2012	A - 12	Satış İrsaliyesi	Satış İrsaliyesi	120.50.001 Tara Yapı Mbz.Tic.ve San.	
11	09/01/2012	A - 10	Satış İrsaliyesi	Satış İrsaliyesi	004 KENAN	
12	09/01/2012	A - 4	Satış İade İrs.	Satış İade İrs.	004 KENAN	
13	06/01/2012	A - 9	Satış İrsaliyesi	Satış İrsaliyesi	004 KENAN	
14	20/12/2011	A - 7	Satış İrsaliyesi	Satış İrsaliyesi	004 KENAN	
15	20/12/2011	A - 3	Satış İade İrs.	Satış İade İrs.	004 KENAN	
16	29/11/2011	A - 4	Satış İrsaliyesi	Satış İrsaliyesi	004 KENAN	
17	08/06/2011	A - 3	Satış İrsaliyesi	Satış İrsaliyesi	004 KENAN	
18	15/10/2010	A - 1	Satış İrsaliyesi	Pason Çıkış İ.	120.50.001 Tara Yapı Mbz.Tic.ve San.	

İSTATİSTİK RAPORLARI

Luca Koza Ticari Paket ve Kurumsal Çözümler Ürünü'nde firmaların Satınalma – Satış ve Finans konularında daha hızlı karar almalarında yardımcı olacak " İstatistik Raporları " yer almaktadır.



Ay Bazında Ürün Satış Raporu

Dönemler Bazında Ürün Satış Raporu

Dönemler Bazında Müşteri Ciro Raporu

Ay Bazında Ürün Tedarik Raporu

Dönemler Bazında Ürün Tedarik Raporu

Dönemler Bazında Tedarikçi Ciro Raporu

Satış Personeli Performans Raporu

- Müşteri ve Tedarikçilere tanımlanan risk limitleri dahilinde bakiyelerin, karşılıksız çek ve protestolu senetlerin, faturalanmamış irsaliyelerin ve gerçekleşmemiş siparişlerin risk takibi yapılarak her türlü alış verişte uyarı verilmesi, onaylanması ya da engellenmesi mümkündür.
- Kartların fonksiyonel kullanıma uygun olarak kategorize edilmesi
- İşletmelerin dövizli alış- satışlardan doğan kur farkları tek ekrandan tek buton ile hesaplanarak aradaki farkın hesaplara yansıtılabilmesi için gerekli fatura ve dekont işlemleri sistem tarafından oluşturulması.
- Fatura adresi dışında sınırsız sevkiyat adresi tanımlayabilme imkanı ile birlikte fatura ekranında iken de malın sevkiyat edileceği farklı bir adres tanımlanabilmesi.

LUCA KOZA fonksiyonel tasarımı ile kobilere özgün bir finans çözümü sunmaktadır. Kasadan bankaya, çek-senetten cari işlemlere, kur farkı hesaplamadan repo hareketlerine kadar her türlü ayrıntının düşünüldüğü Finans modulünde kullanıcı gruplama yapabilmek, hesaplarını Türk Lirası ve farklı döviz cinslerinden bakiyelerini takip edebilecek, ödeme ve tahsilatlarını gün gün izleyerek finansal kaynaklarını verimli biçimde yönetebileceklerdir.

- Cari bakiye kapama ekranı ile tek bir müşteri veya tedarikçi ile yapılan borçlanma ve ödeme hareketleri birbirleri ile ilişkilendirilerek ödemesi gelen işlemler ayrı ayrı izlenebilir. Carinin bakiyesi anlık sorgulanabilir. Ayrıca raporlama işlemleri ile de yapılan bu hareketler listelenebilir.
- Banka işlemlerinin Türk Lirası ve farklı döviz cinslerinden otomatik olarak yapımı ve fonksiyonel parametre ekranı sayesinde geriye dönük kayıtların detaylı biçimde aranması, listelenmesi ve raporlanması.
- Detaylı hazırlanan müşteri - tedarikçi durum tabii ile kart döviz cinsi ve Türk Lirası olarak carinin finansal durumunu takip edebilme
- Finansal rasyoların detaylı izlenmesi mümkündür.

Kart	Kur Bazlı	Döviz Bakiyesi	TL Bakiyesi	Gider/Tahsilat Kartı	Bölge Türü	Bölge No	Hesaplanma Durumu	İşlem
021 Hüçler Kartı	1.82750	5.526,31	9.887,39	100.01.001 gelir	Fatura			
021 Hüçler Kartı	1.82750	10.800,00	20.088,12	100.01.001 gelir	Fatura			
021 Hüçler Kartı	1.82750	5.526,31	9.887,39	100.01.001 gelir	Fatura			
021 Hüçler Kartı	1.82750	10.800,00	20.088,12	100.01.001 gelir	Fatura			
021 Hüçler Kartı	1.82750	5.526,31	9.887,39	100.01.001 gelir	Fatura			
021 Hüçler Kartı	1.82750	10.800,00	20.088,12	100.01.001 gelir	Fatura			

TANIM	USD Bancı	USD Alacak	TRL Bancı	TRL Alacak
Döviz	0,00	0,00	0,00	0,00
Cari Hareket	0,00	0,00	0,00	0,00
Çek-Senet	0,00	190,14	0,00	345,00
Tahsilat	0,00	0,00	0,00	0,00
Ödeme	2.021,07	0,00	3.452,39	0,00
Tahsilat Hükümleri	0,00	0,00	0,00	0,00
Ödeme Hükümleri	0,00	0,00	0,00	0,00
Satış Faturası	2.021,07	0,00	345,00	0,00
Satış Sade Faturası	0,00	0,00	0,00	0,00
Satış Faturası-KDV Toplamı	0,00	0,00	0,00	0,00
Net Satış	0,00	0,00	0,00	0,00
Satış Sade Faturası-KDV Toplamı	0,00	0,00	0,00	0,00
Vergi	294,12	0,00	0,00	0,00
Borc Ödenen	0,00	0,00	0,00	0,00

- Kasa, banka ve çek senet kasalarının Türk Lirası ve kart döviz bazında yürüyen bakiye ile günlük takibi
- Senet işlemlerinde eksik pul nedeniyle otomatik dekont oluşumu
- İşletmelerin kasaları ve çalıştıkları bankalar bazında bir ya da daha fazla personele yetki verme ihtiyaçları karşılanmakta böylelikle finansal hareketler sadece yetkisi olan kişiler tarafından yapılmaktadır.
- Ödeme planları aracılığıyla şirketlerin vade takibinin rahatça yapılabilmesi
- Firmalara özel tanımlanabilen borçların nakit, çek-senet aracılığıyla ile borç takibinin kolaylığı sağlanmıştır.

- İşletmenin çalıştığı firmalardaki yetkili kişilerin iş telefonu, faks numarası ve e-posta adreslerinin kaydedilerek detaylı takibi yapılmaktadır.
- Raporların haricinde çok amaçlı hazırlanan Cari Hareket Listesi
- Çek-Senet listesi
- Teminat Mektupları Listesi
- Repo Hareketleri Listesi
- Ödeme Emirleri Listesi
- sayesinde finansal hareketlerin detaylı izlenmesi mümkündür.

İşletmeler ; şube, şantiye, atölye gibi birden fazla iş merkezine sahip olmaları durumunda bu iş merkezlerini sisteme gelir ve gider yeri olarak tanımlayabilir, bu iş merkezlerinde oluşan gelir ve gider kalemlerini sisteme gelir-gider türü olarak tanımlayabilirler.

İşletmeler hesap planlarında gider ve gelir noktaları bazında herhangi bir ayrıma gitmeksizin oluşan masraf ve gelir kalemlerinin toplam tutarlarını izleyebilir

Tek veya birden fazla gelir ve gider yeri veya türü bazında yapılan işlemler listelenebilir, anlık sorgulanabilir.

The screenshot shows the LUCA KOZA software interface for 'Gelir/Gider İşlemleri'. The main form contains the following fields:

- Genel Bilgiler:**
 - Kategori: 770-Genel Yönetim Giderleri
 - Kod: 03
 - Tanım: Genel Yönetim Giderleri
- Gelir/Gider Bilgileri:**
 - Gelir Çalışır: Evet Hayır
 - Gider Çalışır: Evet Hayır
- Oran Bilgileri:**
 - Alış KDV Oranı: %1
 - Alış Tevkifat Oranı: 1/3
 - Satış KDV Oranı: %1
 - Satış Tevkifat Oranı: 1/2
 - Stopaj Oranı: 20,00

The interface also includes a navigation menu at the top with options like 'Stok Yönetimi', 'Fatura', 'Finans Yönetimi', 'Sermaye Yönetimi', 'Satış Yönetimi', 'Analizler', and 'Kasa Yollarım'. The user is logged in as 'Kuzay Yetkili - MUHASEBE' at the 'LUCA KOZA - Merkez' location.

LUCA KOZA modüler yapısıyla siparişten teslimata uzanan iş akışında işletmelere tüm satış ve pazarlama sürecinin verimli yönetimini sunmaktadır.

Müşteri risk analizlerinin her veri girişine göre ayrı ayrı yapılabilmesi sağlanarak, satış ve pazarlama bölümünün karar alma sürecinin hızlandırılmasını amaçlayan bir çözüm sunulmaktadır. Bu sayede risk limitini aşan müşterilerin teklif, sipariş aşamalarında uyarı mekanizması çalışmaktadır. Yapılan satışlar dönem, bölge, şube, satış elemanı, müşteri, ürün, tedarikçi gibi kriterler dikkate alınarak analizler alınabilmektedir. Teklif ve sipariş hareketleri pdf ve xls raporlara eklenebilen 15 adet açıklama ile firmaya özel çıktılar alınabilmektedir.

Müşteriye özel fiyat, vade ve iskonto uygulanabilen tekliflerin oluşturulması

Teklif verilen her ürün ya da müşteri grubu için farklı vergi oranları uygulayabilme.

Türk Lirası ve diğer döviz cinsleri ile sınırsız sayıda fiyat listesi oluşturabilme ve bu fiyat listelerindeki bilgilerin fatura, irsaliye, teklif ve sipariş ekranlarına taşınabilmesi mümkündür. Başlangıç ve bitiş tarihleri verilerek kampanya dönemlerinde geçerli olan

fiyatların hareket ekranlarında kontrolü mümkündür.

Yapılan satışların oluşturulan farklı ödeme planları ile genel tutar ve KDV tutarları ayrılarak vadelenendirilebilmesi

Dövizli satış işlemlerinde kullanılacak kur değerinin vade ve ödeme şekline göre değiştirilebilmesi, otomatik çekim uygulanabilmesi ya da sabit kur değeri uygulanabilmesi

Aktarım ekranları sayesinde sipariş ve tekliflerin iş akışı kolayca yapılabilmekte ve açık kalan ya da kapanan belgelerin takibi rapor dışında ekranlardan da izlenebilmektedir.

Kartlarda tanımlanan sınırsız sayıda sevkiyat adresleri ile entegrasyon gerçekleşmekte ve siparişin teslimatı müşterinin istediği herhangi bir adrese yapılabilir.

Müşterinin bulunduğu ile en yakın depodaki malın tespit edilebilmektedir.

LUCA KOZA Satış Yönetimi modülünde her müşteriye ait açık kapalı siparişlerin vade günleri ile birlikte miktar ve tutar bilgileri Müşteri Performans Durum Raporu'nda izlenebilmektedir.

SATIN ALMA YÖNETİMİ

LUCA KOZA sistemi; işletmelerin satın alma sürecinde ihtiyaçları tespit etme, farklı merkezlerden gelen talepleri değerlendirme, planlama, kaynaklarını verimli kullanma ve diğer aşamalarında etkin rol oynamaktadır.

Aynı tedarikçiden alınan farklı fiyat, vade ve iskonto oranları içeren tekliflerin tek ekranda birleştirilebilmesi

Yapılacak olan yetkilendirmeler doğrultusunda taleplerin satın alma biriminde takip edilmesi sağlanır.

Yapılan alımlarda tedarikçiler ile oluşturulan ödeme planlarının genel tutar ve KDV tutarları ayrı ayrı vadelendirmeye gidilebilmesi

Dövizli alım işlemlerinde kullanılacak kur değerinin vade ve ödeme şekline göre değiştirilebilmesi, otomatik çekim uygulanabilmesi ya da sabit kur değeri uygulanabilmesi

Tüm stok, hizmet ve sabit kıymet iç taleplerin izlenmesi, aktarım ekranları sayesinde birleştirilerek tek siparişe dönüştürülmesi

Farklı tedarikçilerden alınan fiyat listelerinin Türk Lirası ve diğer döviz cinsleriyle sistemde izlenebilmesi ve hareket ekranlarında kullanılabilmesi

Verilen siparişler teslim edilen miktarlar ile karşılaştırılarak açık kalan ve kapanan siparişlerin müşteri bazında miktar ve vade günleri ile birlikte takip edilebilen Tedarikçi Performans Durum Raporu alınabilmektedir.

Faturalara ait ödeme tarihlerinin izlenmesi, vadesi gelen tedarikçi faturalarının detaylı takibi mümkün.

LUCA KOZA ürününde detaylı hazırlanan satın alma analiziyle ürün ve ürün gruplarına göre dönemsel bilgilere ulaşılabilmektedir.

MUHASEBE ENTEGRASYONU

LUCA KOZA'nın LUCA Mali Müşavir Paketi ile entegrasyonunda;

İşletmede gerçekleştirilen tüm işlemlerin tek ekrandan muhasebeleştirilmesi,

Evrakların tek tek ya da gün, hafta, ay bazında, evrak türü bazında gruplandırılarak anlık ya da toplu olarak muhasebeleştirilebilmesi ve hesap planının eş zamanlı olarak güncellenmesi,

Kartlara tanımlanan muhasebe hesap kodları ile hata yapma olasılığının düşürülmesi,

Önceden oluşturulmuş muhasebe fişine ekleme yapılabilmesi,

Fiş tipinin (Tahsil - Tediye - Mahsup) LUCA KOZA Ticari Paket ve Kurumsal Çözümler ürününden belirlenebilmesi,

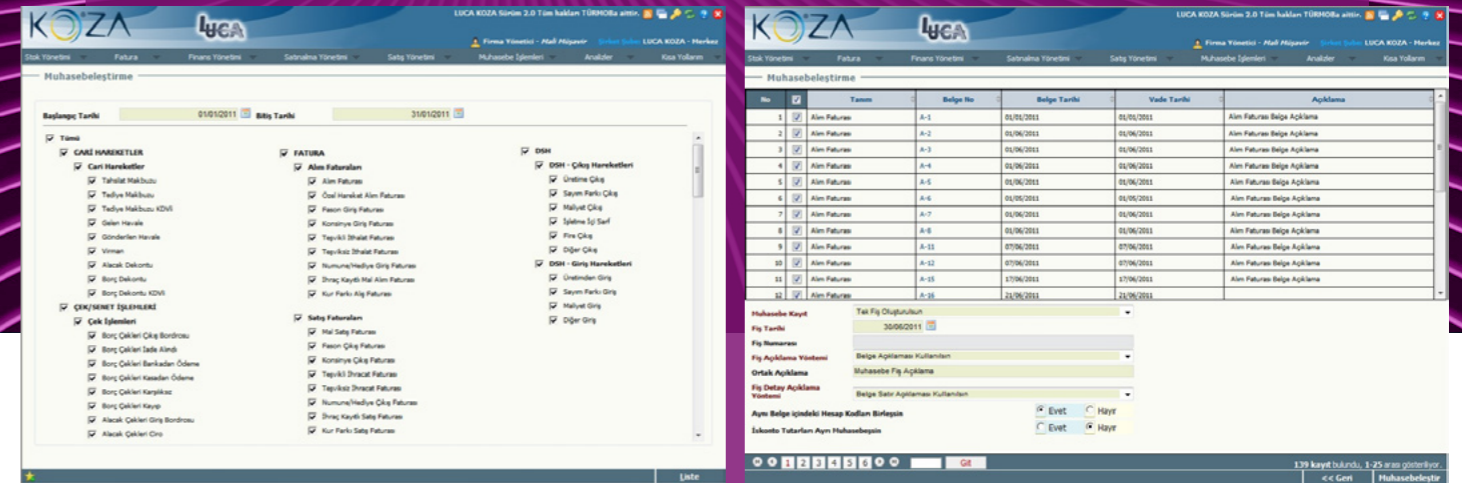
Oluşturulacak birden fazla muhasebe fişi için ortak bir açıklama yazılabilmesi,

Oluşturulan muhasebe fişlerinin kilitlenebilmesi, Muhasebe Entegrasyonu ekranı üzerinden karta ve ilgili hareketin detayına ulaşılabilmesi,

Esnek hesap planı oluşturulabilme özelliği sayesinde kod uzunluğunun 25 karaktere kadar çıkarılabilmesi,

Hesap planında bakiye şeklinin belirlenebilmesi,

Alt hesapların aylık yürüyen bakiye takibinin TL ve farklı döviz cinsleriyle yapılabilmesi, mümkündür.



www.luca.com.tr

ANKARA

TESMER
Temel Eğitim ve Staj Merkezi
LUCA Proje Departmanı (Merkez)
Dikmen Caddesi No: 562
Dikmen/Ankara
Telefon: 444 58 22
Faks: +90 312 475 60 05

İSTANBUL

Meclis-i Mebusan Cad. Can Feda Çıkmazı
No:5 Fındıklı-Beyoğlu / İstanbul
Telefon: +90 212 291 36 99 (5 hat pbx)
+90 212 247 62 87 (2 hat pbx)

İZMİR

TESMER
İzmir Serbest Muhasebeci
Mali Müşavirler Odası
LUCA Proje Departmanı (Şube)
Cumhuriyet Bulvarı No: 79 / 8
Pasaport - İZMİR
Telefon: +90 232 446 83 55 / 446 83 95

